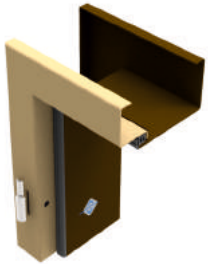




# STALOWE OŚCIEŻNICE DRZWIOWE

STEEL DOOR FRAMES  
STAHLZARGEN

2024-08



[www.zakpol.eu](http://www.zakpol.eu)





*to marka z kilkudziesięcioletnim doświadczeniem*

*Wykonujemy :*

*Ościeżnice stalowe pod indywidualne wymagania klienta.*

*Wyróżnia nas :*

*Wykwalifikowana kadra technologów tworzących z pasją, zapewniających najlepsze rozwiązania i pomoc przy problemach projektowych. Nowoczesny park maszynowy, który sprosta każdemu zadaniu.*

*Cechuje nas jakość, elastyczność i profesjonalna obsługa.*

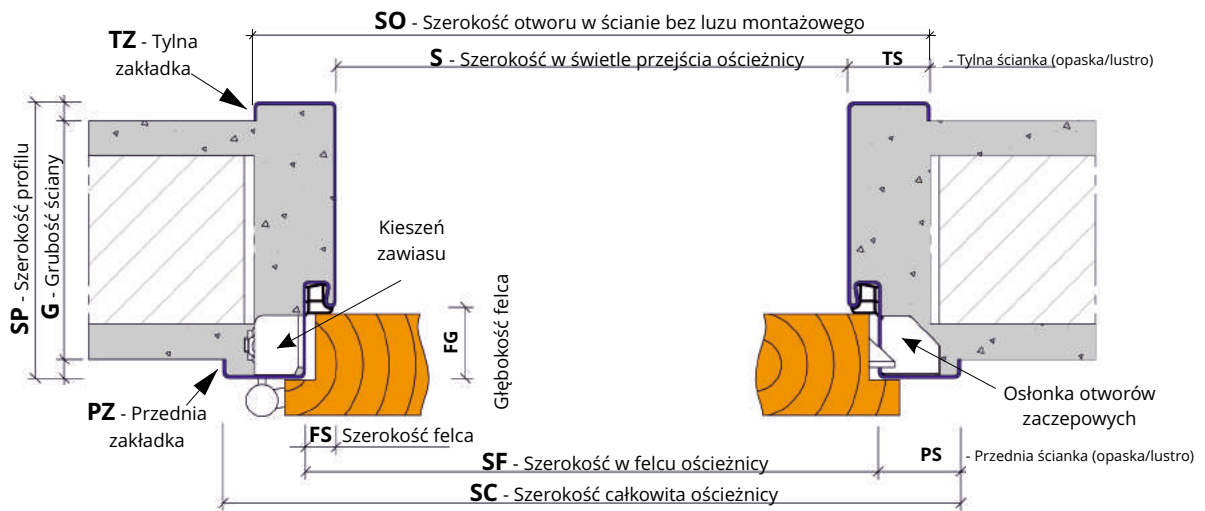
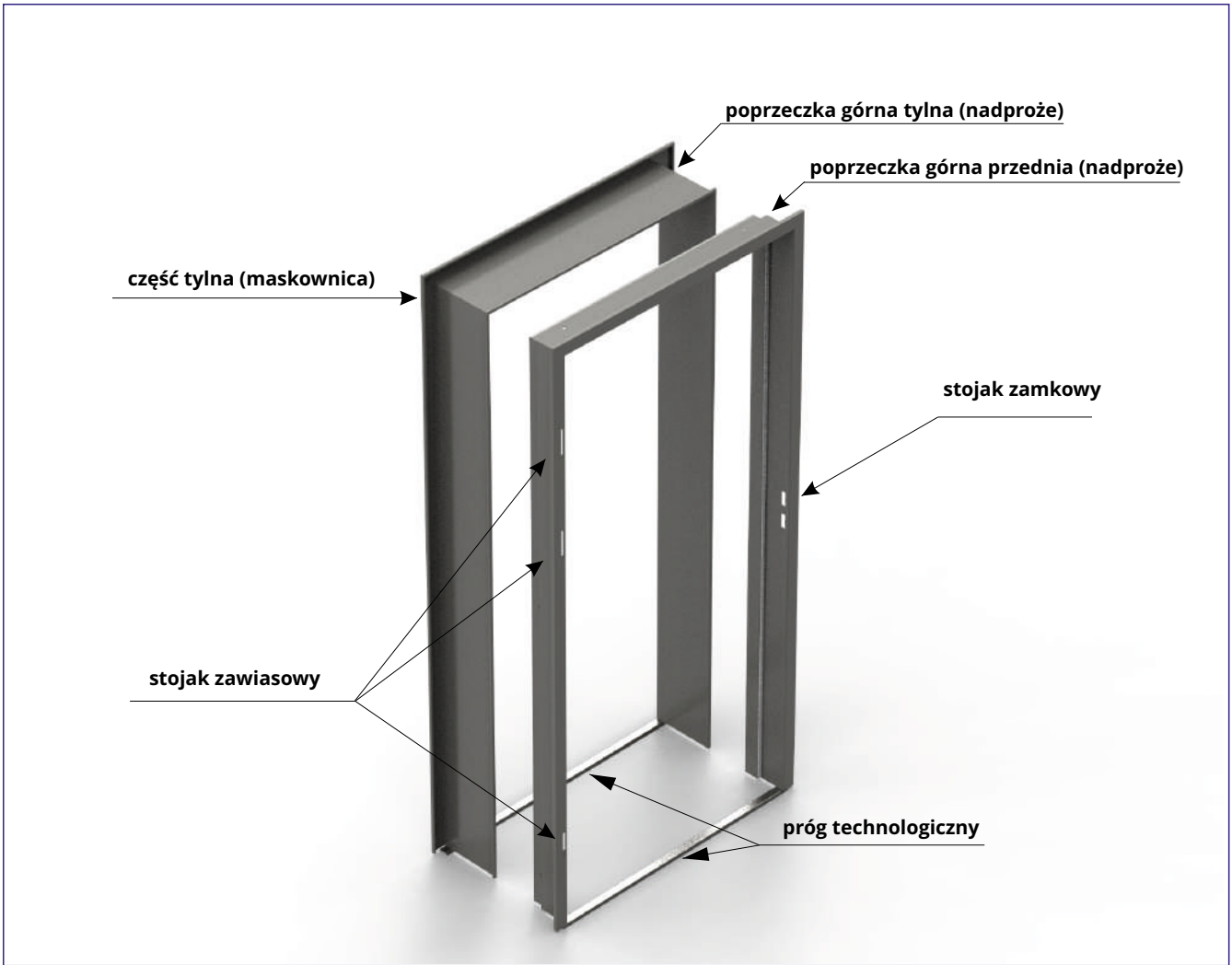
*Nasze wyroby spełniają najwyższe wymagania.*

*Aktualna **Krajowa Ocena Techniczna** dostępna jest na naszej stronie internetowej.*

***Zapraszamy do współpracy !***

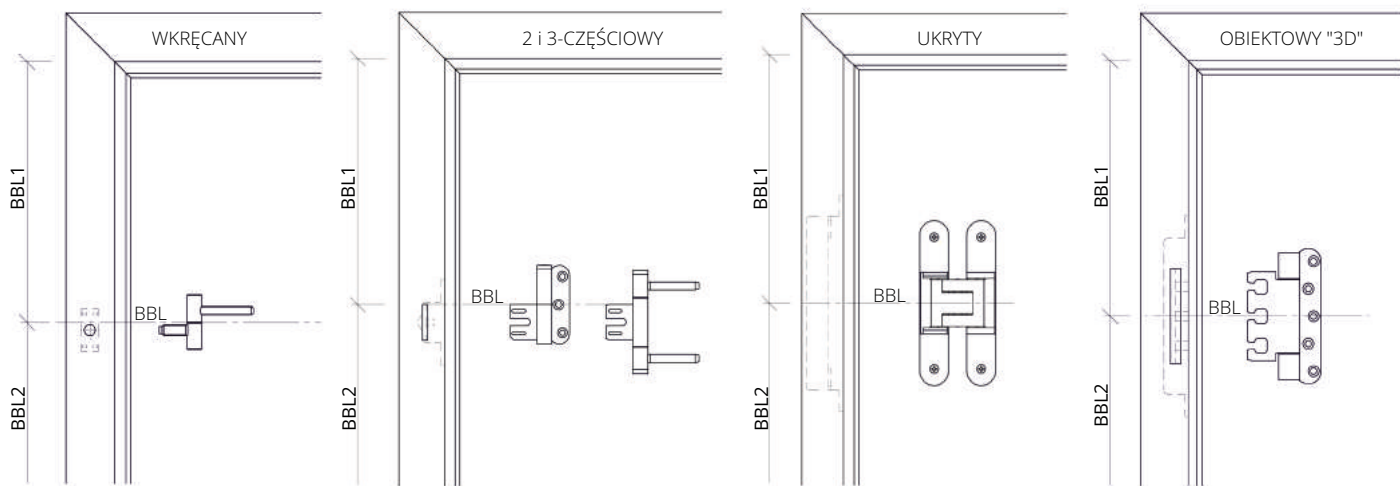


<b>A</b>	<b>PODSTAWOWE POJĘCIA</b>
A.1	Linia zawiasowa
A.2	Kierunkowość
A.3	Wymiarowanie
A.4	Legenda
<b>B</b>	<b>PRZYKŁADOWE KSZTAŁTY PROFILI I RODZAJE WYKOŃCZENIA OŚCIEŻNIC</b>
<b>C</b>	<b>PRZYKŁADOWE ZASTOSOWANIA OŚCIEŻNIC</b>
C.1	Regulowana
C.2	Ukryta / dyskretna
C.3	Skośna do poddaszy
C.4	Pasowana, 2-częściowa
C.5	Pasowana 2-felcowe
C.6	Pasowana szpitalna
C.7	Do drzwi przesuwnych
C.8	Do drzwi wahadłowych
C.9	Hybrydowa
C.10	Obejmująca i kątowa
C.11	Z naświetlem/doświetlem
C.12	Rama okna
<b>D</b>	<b>WYMIAROWANIE OŚCIEŻNIC</b>
D.1	Tabele wymiarowe
D.2	Ościeżnice do ścian murowanych
D.3	Ościeżnice do ścian G-K
D.4	Szablon wymiarowy ościeżnicy
D.5	Szablon wymiarowy skrzydła drzwiowego
<b>E</b>	<b>GALANTERIA</b>
E.1	Przykładowe rodzaje zawiasów
E.2	Przykładowe rodzaje progów
E.3	Samozamykacz / elektrozaczepy /blachy zbijakowe
E.4	Elementy montażowe ościeżnic
<b>F</b>	<b>SYSTEM KODOWANIA OŚCIEŻNIC</b>
<b>G</b>	<b>SCHEMAT PROCESU ZAMAWIANIA OŚCIEŻNIC</b>



Rys. A.2

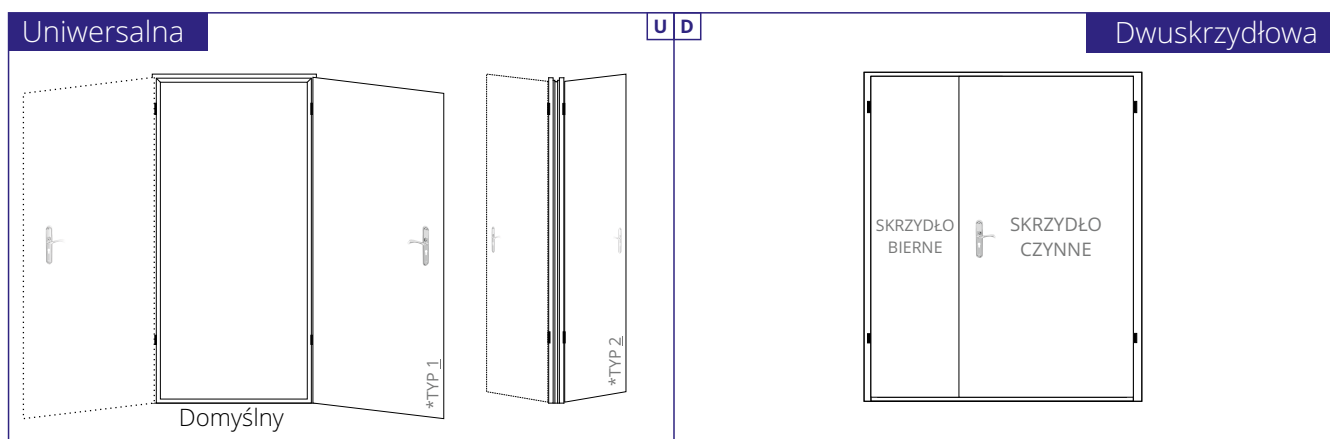
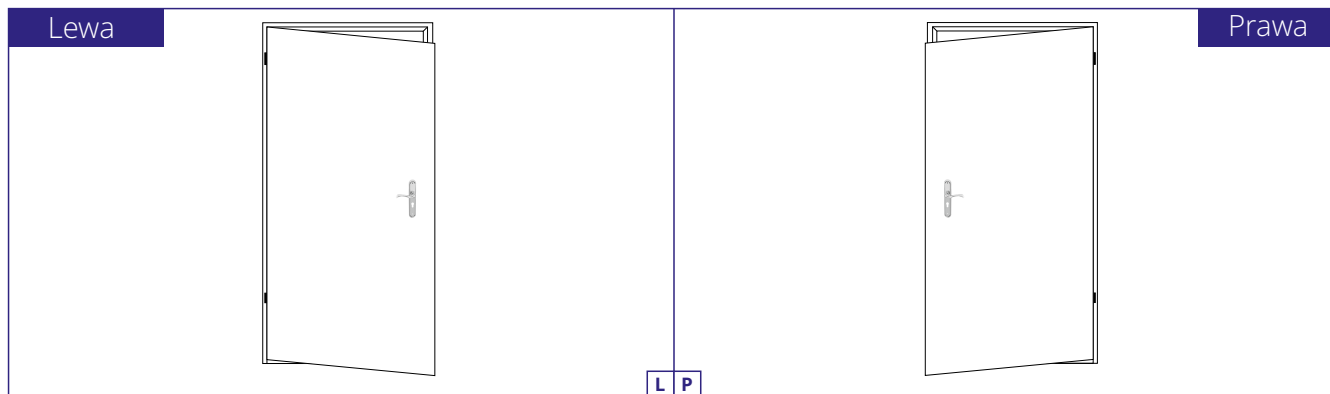
## A.1 LINIA ZAWIASOWA



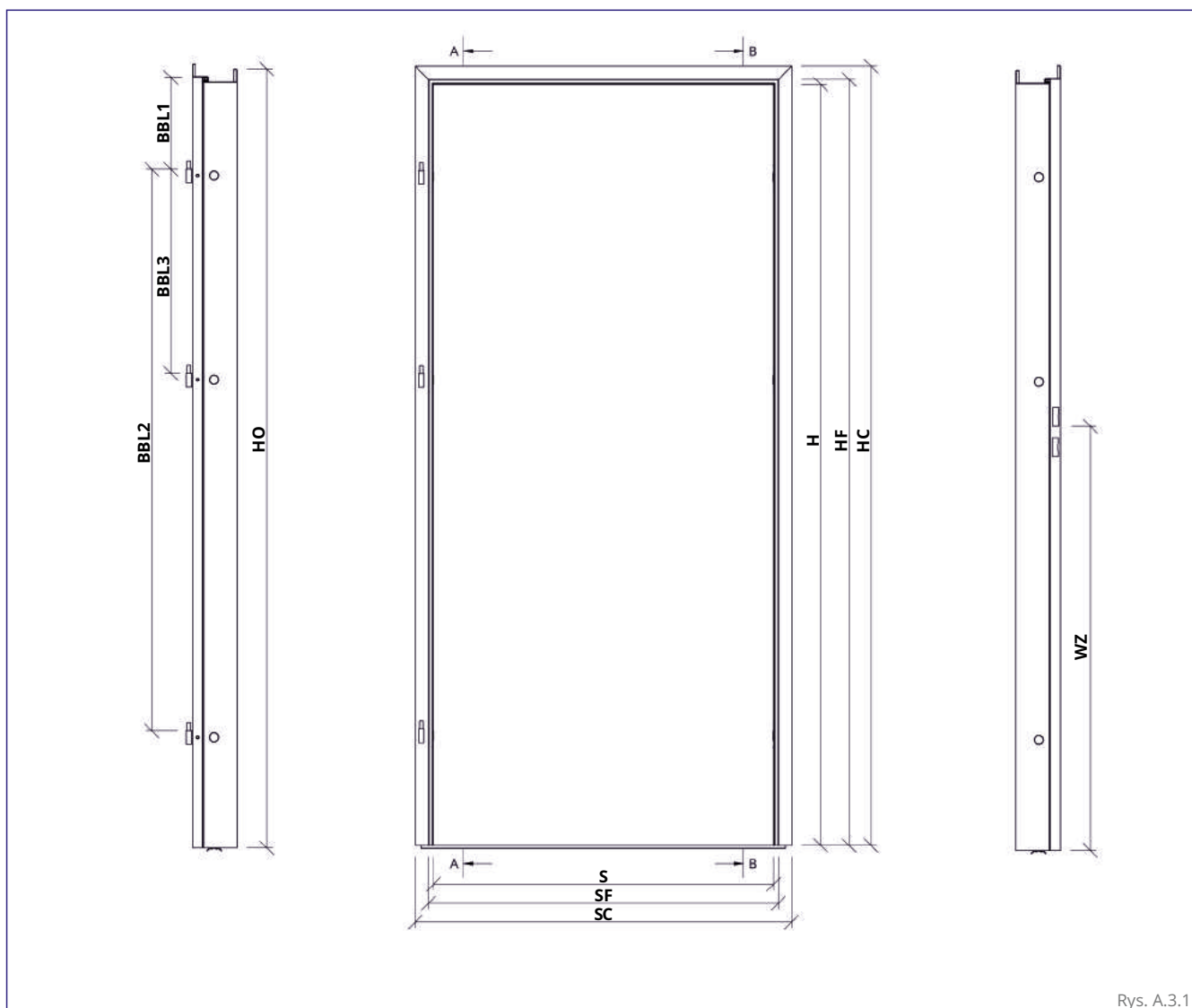
Norma DIN	BBL1	BBL2	BBL3
	241	1435	350

BBL1	BBL2	BBL3	Typowe w Polsce
242	1480	538	

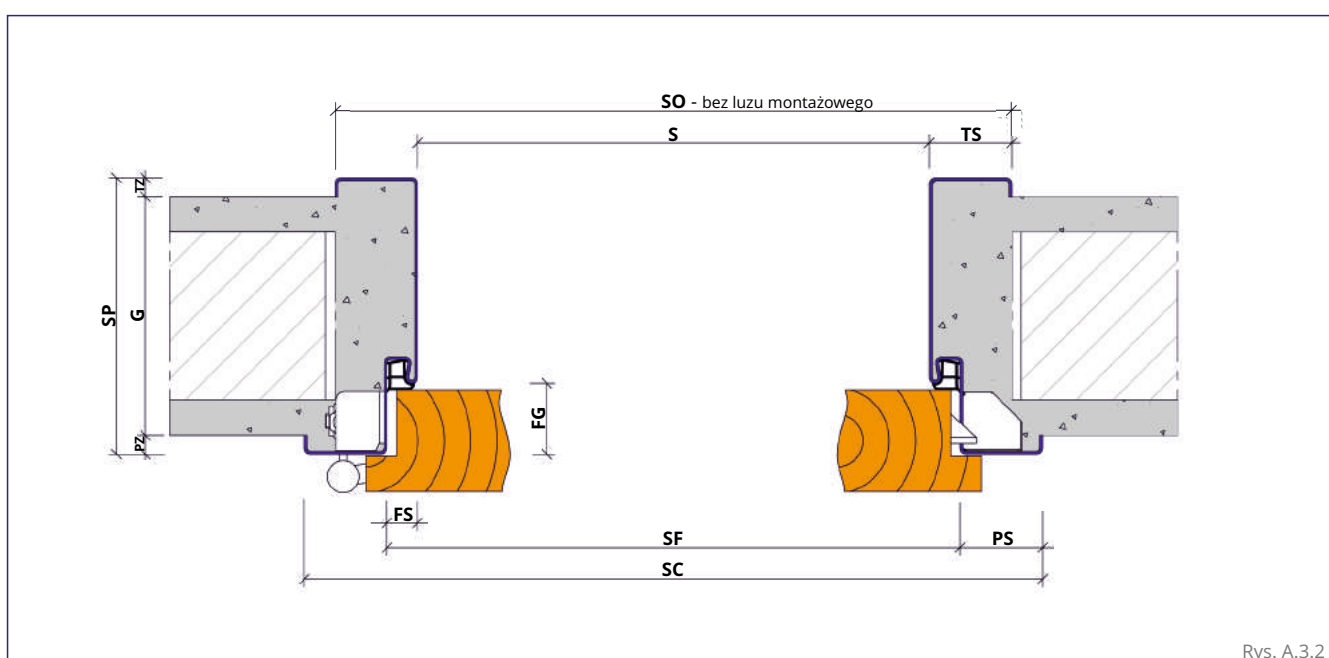
## A.2 KIERUNKOWOŚĆ



## A.3 WYMIAROWANIE



Rys. A.3.1

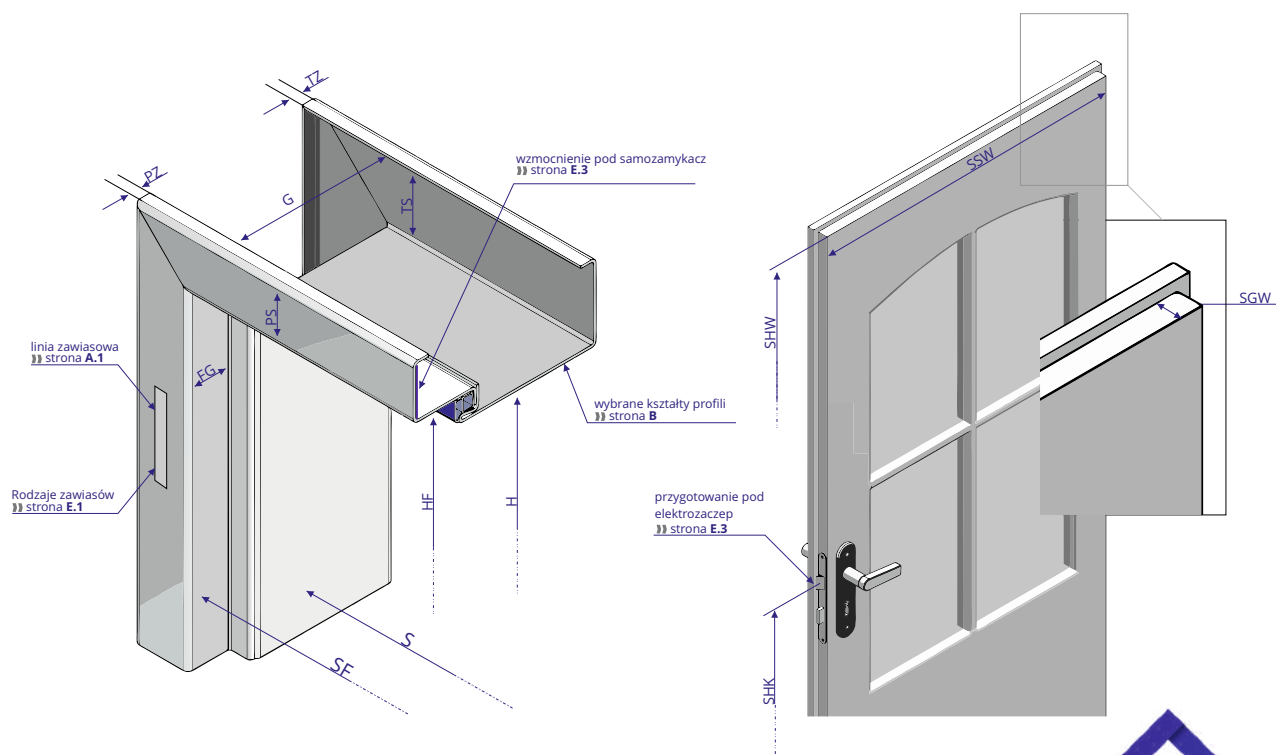


Rys. A.3.2

## A.4 LEGENDA

	BBL1	BBL2	BBL3
<b>BBL</b> - Linia zawiasowa			
<b>FG</b> - Głębokość felca			
<b>FS</b> - Szerokość felca			
<b>G</b> - Grubość ściany - <i>składowa kody, sekcja F</i>			
<b>H</b> - Wysokość w świetle przejścia ościeżnicy - <i>składowa kody, sekcja F</i>			
<b>HC</b> - Wysokość całkowita			
<b>HF</b> - Wysokość w felcu			
<b>HO</b> - Wysokość otworu w murze			
<b>PS</b> - Szerokość przedniej ścianki ( <i>opaski/lustra</i> )			
<b>PZ</b> - Przednia zakładka			
<b>S</b> - Szerokość w świetle przejścia ościeżnicy - <i>składowa kody, sekcja F</i>			
<b>SC</b> - Szerokość całkowita			
<b>SF</b> - Szerokość w felcu ościeżnicy			
<b>SGW</b> - Głębokość wrębu skrzydła			
<b>SHK</b> - Wysokość klamki w skrzydle			
<b>SHW</b> - Wysokość wrębu skrzydła			
<b>SO</b> - Szerokość otworu w ścianie			
<b>SP</b> - Szerokość profilu			
<b>SSW</b> - Szerokość wrębu skrzydła			
<b>TS</b> - Szerokość tylnej ścianki ( <i>opaski/lustra</i> )			
<b>WZ</b> - Wysokość zamka			

Prześlij nam skan legendy z uzupełnionymi wymiarami !



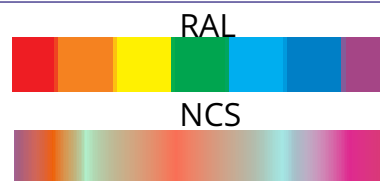
<b>JEDNOCZĘŚCIOWE</b>		F01	F07	F10	F11	F12	
		F13	F14	F29			
		F93	F94	F91	<b>BLOKOWA</b>	F95	F98
		F00	TYP 1	TYP 2		WAHADŁOWA TYP 1	WAHADŁOWA TYP 2
		<b>UKRYTA / DYSKRETNA</b>	<b>HYBRYDOWA</b>	<b>HYBRYDOWA</b>	<b>REGULOWANA</b>		
		F5X PASOWANA	PODWÓJNA USZCZELKA	ROWEK CIENIOWY	SZPITALNA	DO DRZWI PRZESUWNYCH	
		<b>REGULOWANE F6X / F7X</b>	F6X PRZYLGOWA	F7X BEZPRZYLGOWA	Z ROWKIEM CIENIOWYM	SZPITALNA	F7X



PRZYKŁADY PROGÓW	PK1	PK2	PK3	PK4	PK5
RODZAJE NAŚWIETLI	B	AB	BC	ABC	ABBBC
	A	AC	C	RAMA WITRYNY	

### LAKIEROWANIE

Lakierujemy proszkowo w kolorach standardowych z palety RAL:  
 - mat - **P1** 9003, 9010, 9016, 1001, 7047, 7024, struktura półpołysk **P8** 8017,  
 - składowa kodu - sekcja **F**  
 Pozostałe kolory z palety RAL i NCS wyceniane są indywidualnie.

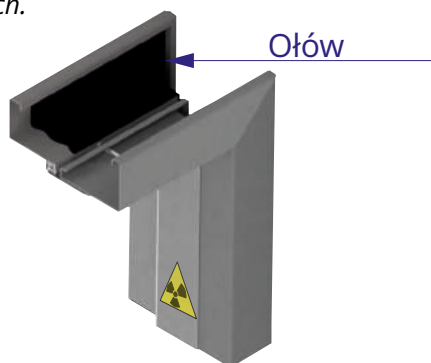


### INOX®

Wykonujemy ościeżnice z blachy nierdzewnej szlifowanej o grubości 1,5 mm.  
 Progi wykonywane są z blachy nierdzewnej szlifowanej o grubości 1,0 mm.

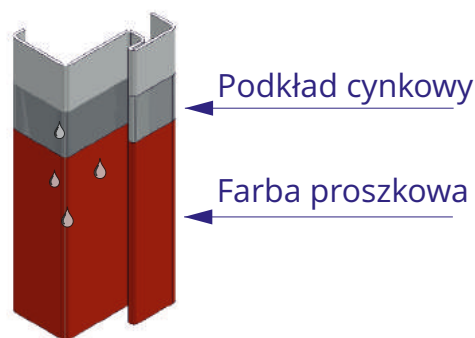
### OCHRONA RADIOLOGICZNA

Możliwość wyłożenia ościeżnicy blachą ołowianą o grubości 1, 2 lub 3mm. Takie rozwiązanie blokuje przepływ fal radiologicznych na zewnątrz. Wykładanie ołowiem stosuje się najczęściej w szpitalach.



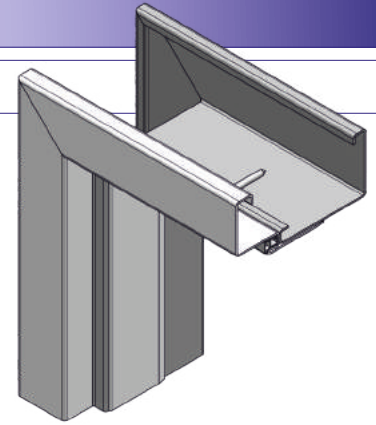
### ZABEZPIECZENIE PRZED WILGOCIĄ

Do zabezpieczenia przed wilgocią możliwe jest zastosowanie podkładu cynkowego składającego się z dwóch warstw.

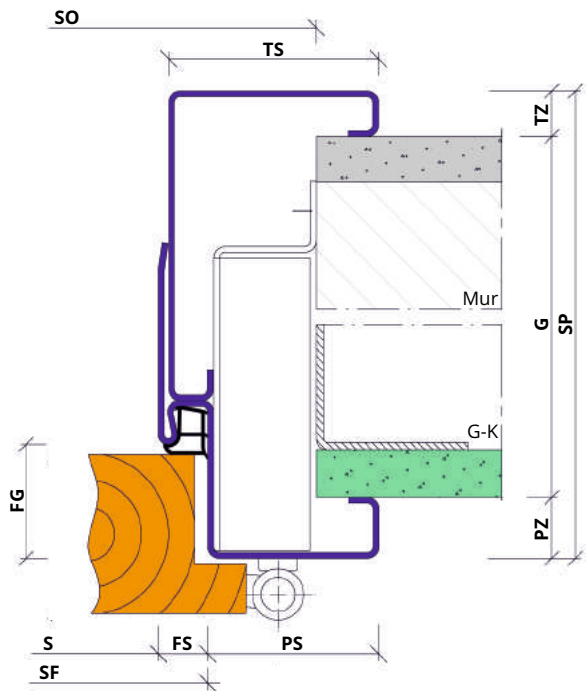


## C.1 OŚCIEŻNICA REGULOWANA

- Dzięki zakresom regulacji co około 30 mm, ościeżnica pozwala na swobodne dopasowanie do żądanej grubości muru w przedziale 95÷999 mm.
- Przeznaczone do wszelkiego typu pomieszczeń z ostatecznie wykończonymi ścianami i posadzką.
- Dla ościeżnic bezprzylgowych zakres regulacji od 110mm.

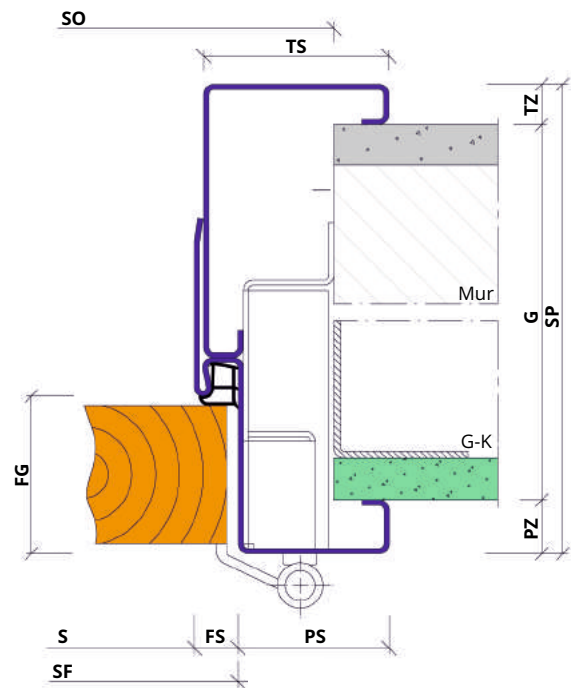


przylgowa



Rys. C.1.1

bezprzylgowa



Rys. C.1.2

» legenda - A.4

### standardowe zakresy grubości muru G

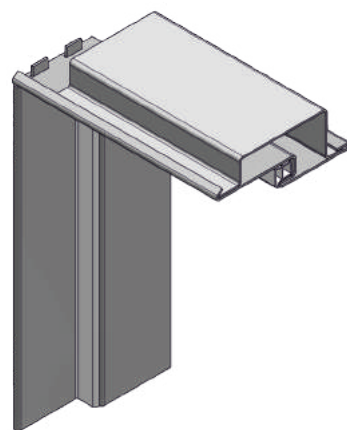
Z PRZYLGĄ	F61	F62	F63	F64	F65	F66	F67	F68	F69	F69
Zakres	95-125	125-155	155-185	185-215	215-245	245-275	275-305	305-335	335-365	Nietypowy zakres
BEZ PRZYLGI	F71	F72	F73	F74	F75	F76	F77	F78	F79	F79
Zakres	Zakres regulacji zależy od indywidualnych potrzeb wynikających z wymagań projektu i określony jest w numerze dokumentacji D...									



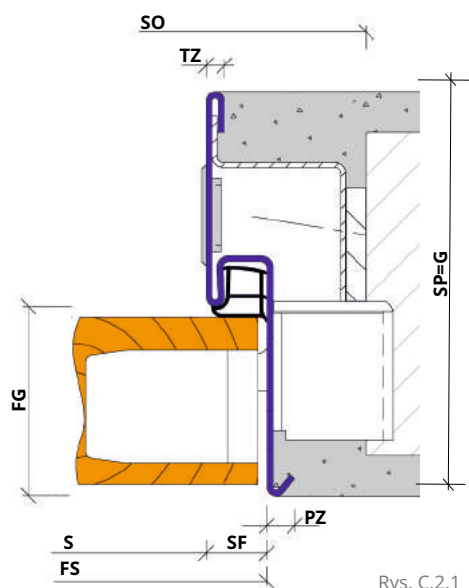
Możliwość doboru dowolnego zakresu regulacji, maksymalnie do 999 mm grubości muru podając wartości w zamówieniu.

## C.2 OŚCIEŻNICA UKRYTA / DYSKRETNA

- Nowoczesny, minimalistyczny design daje możliwość ukrycia lub wyeksponowania drzwi.
- Ościeżnica zlicowana ze ścianą i skrzydłem drzwiowym pozwala na uzyskanie efektu jednej płaszczyzny.
- Wykonanie całości w jednym kolorze daje efekt niewidocznych drzwi.
- Stosowane w ościeżnicy zawiasy ukryte można regulować w trzech płaszczyznach i umożliwiają one otwieranie skrzydła w wychyleniu do 180° (dla drzwi otwieranych na zewnątrz).
- Ościeżnica może sięgać do sufitu dla drzwi otwieranych na zewnątrz.

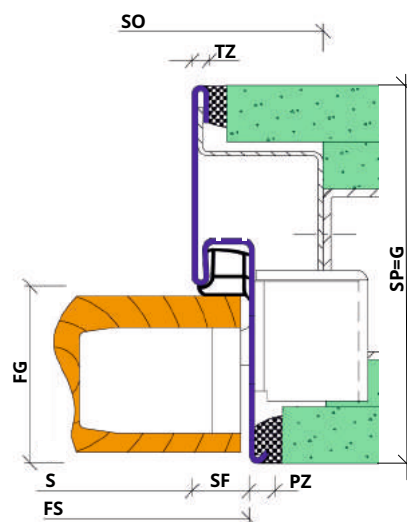


do ściany murowanej



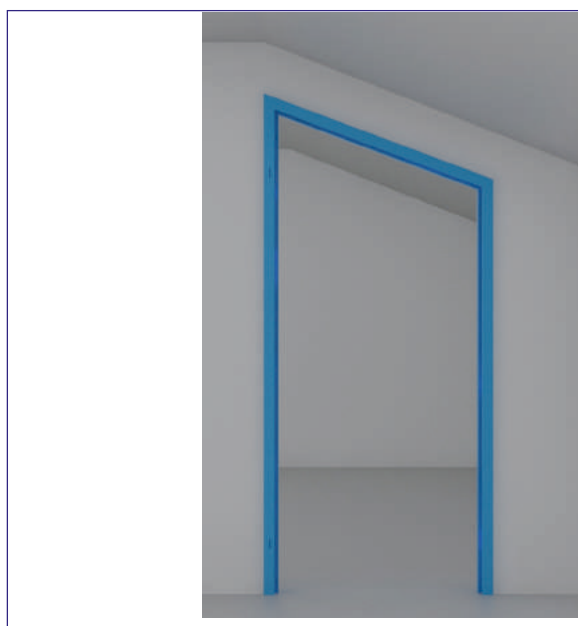
Rys. C.2.1

do ściany G-K



Rys. C.2.2

## C.3 OŚCIEŻNICA SKOŚNA DO PODDASZY



Rys. C.3.1

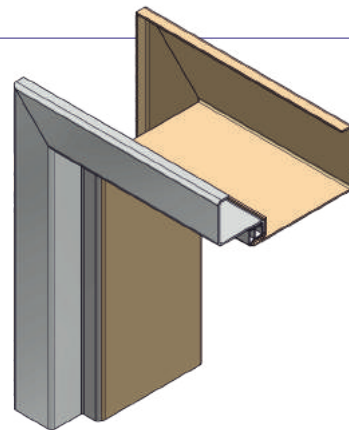


Rys. C.3.2

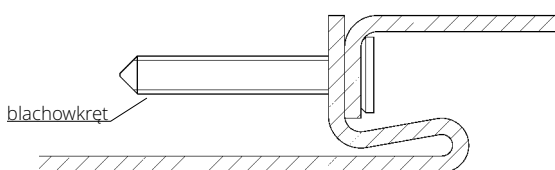
» legenda - A.4

## C.4 OŚCIEŻNICA PASOWANA, 2 - CZĘŚCIOWA

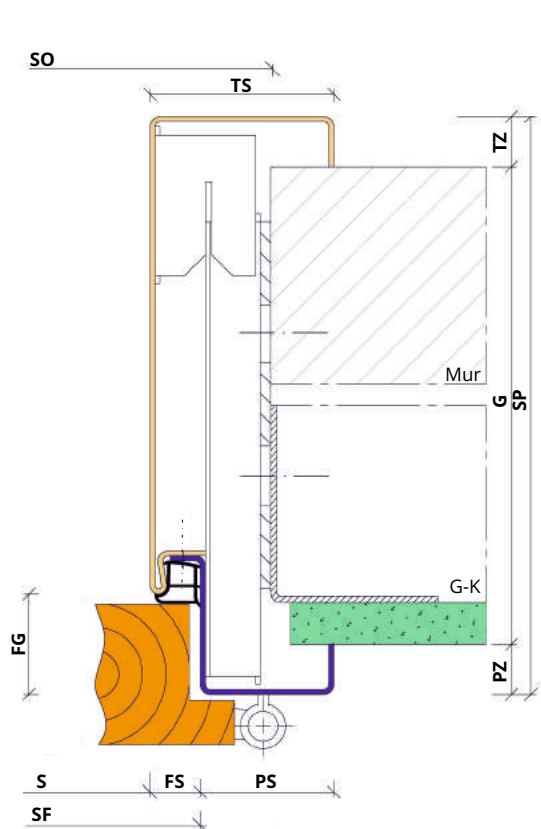
- Estetyka - niewidoczne łączenie w rowku uszczelki (wygląda jak ościeżnica 1-częściowa), możliwość malowania w dwóch kolorach.
- Montaż - szybki montaż w ostatecznie wykończonych ścianach.
- Uniwersalność - pasuje do niemalże wszystkich rodzajów ścian.
- Elastyczność - wykonywana na dowolną, ściśle określoną grubość muru.
- Trwałość - wykonana z blachy ocynkowanej o grubości 1,5 mm, lakierowana proszkowo.



estetyczne łączenie w rowku uszczelki

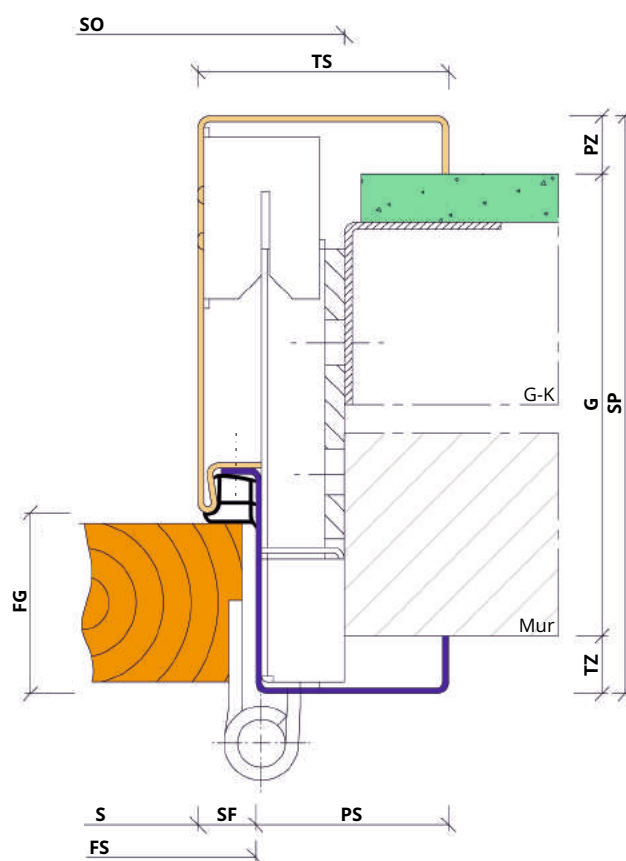


przylgowa



Rys. C.4.1

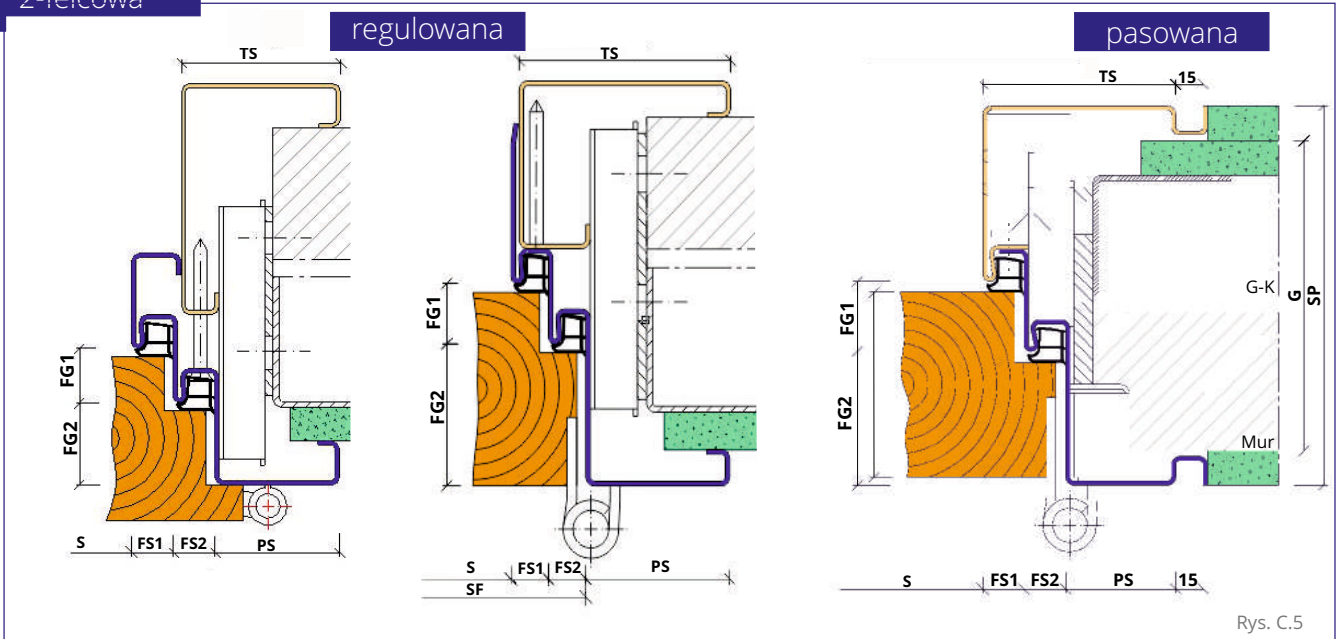
bezprzylgowa



Rys. C.4.2

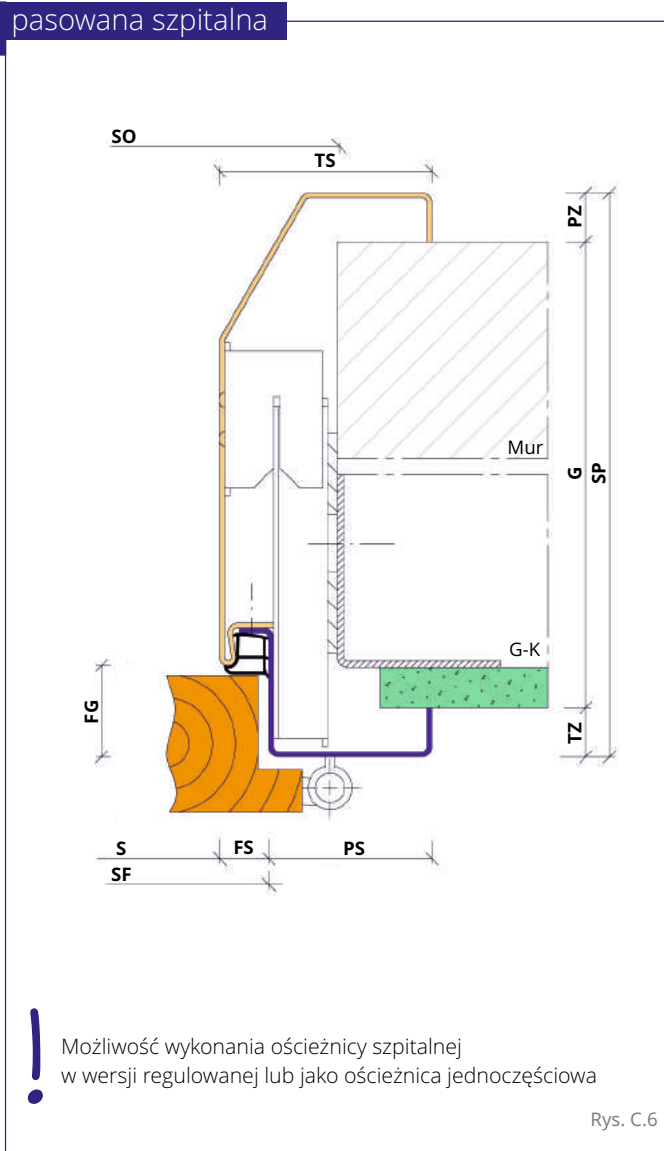
» legenda - A.4

## C.5 2-felcowa



Rys. C.5

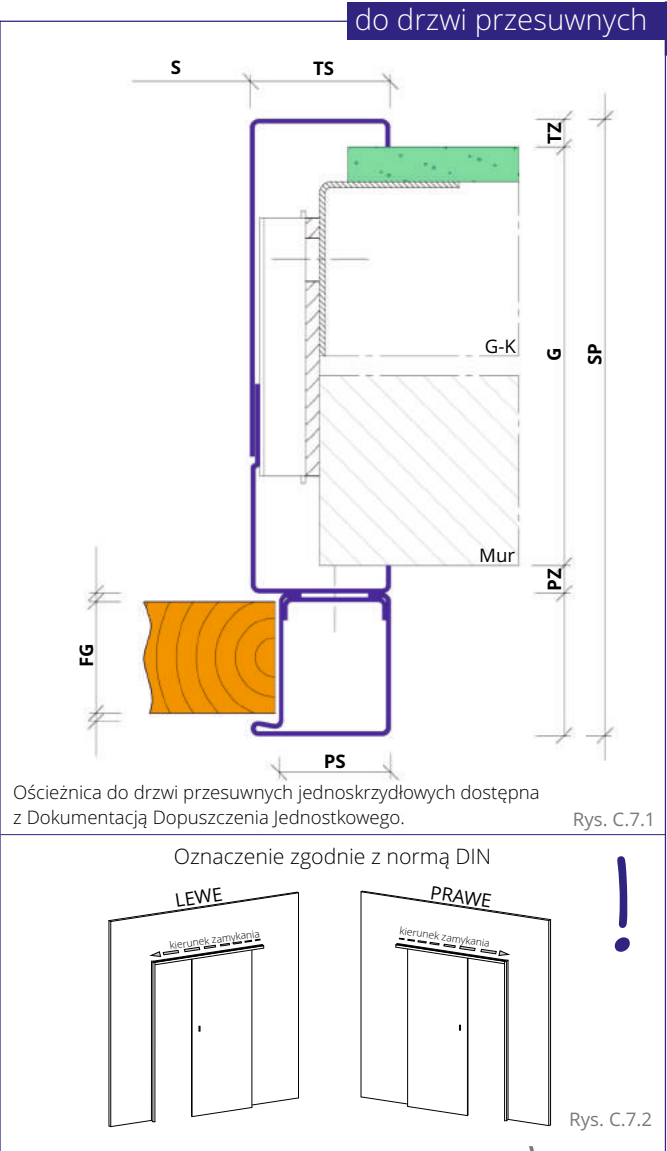
## C.6 pasowana szpitalna



Rys. C.6

Możliwość wykonania ościeznicy szpitalnej w wersji regulowanej lub jako ościeznica jednoczęściowa

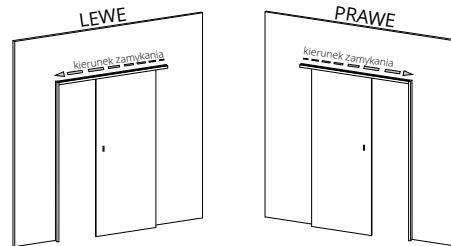
## do drzwi przesuwnych C.7



Ościeznica do drzwi przesuwnych jednoskrzydłowych dostępna z Dokumentacją Dopuszczenia Jednostkowego.

Rys. C.7.1

Oznaczenie zgodnie z normą DIN



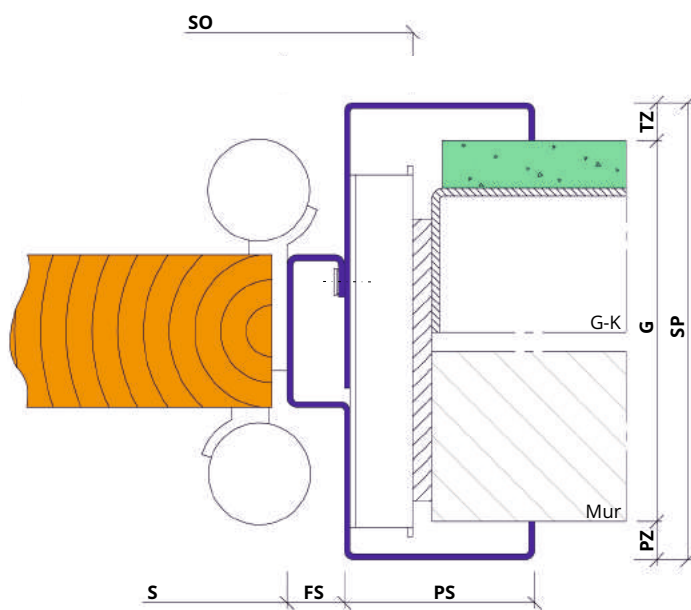
Rys. C.7.2

legenda - A.4

## C.8 OŚCIEŻNICA DO DRZWI WAHADŁOWYCH

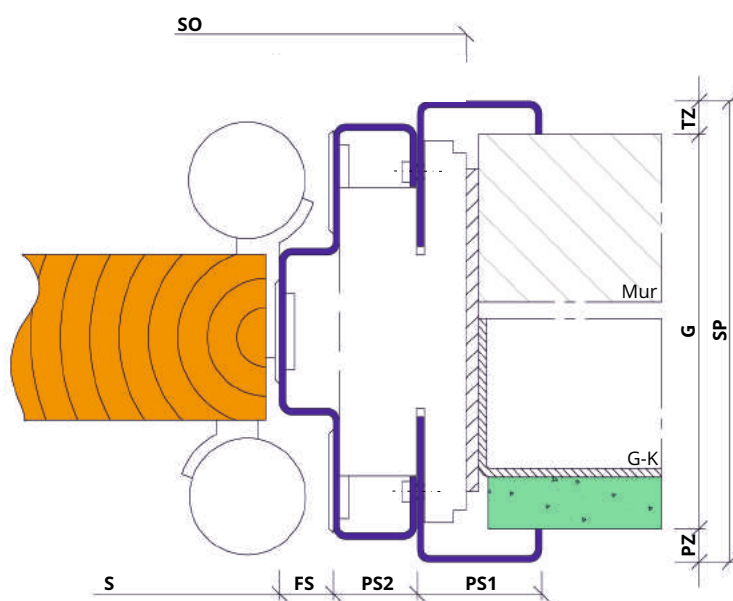
Stosowana jest najczęściej w miejscach, gdzie trzeba oddzielić od siebie dwa pomieszczenia w sposób jak najmniej utrudniający przemieszczanie się pomiędzy nimi. Największą zaletą jest to, że drzwi w ościeżnicy z łatwością się otwierają, co ułatwia szybkie przejście pomiędzy nimi bez konieczności używania rąk, które mogą być zajęte popychaniem wózka, łóżka szpitalnego czy też przenoszeniem naczyń. Doceniają je również osoby niepełnosprawne mające problemy z poruszaniem się. Możliwość wykonania otworu zamkowego do zamknięcia drzwi.

### TYP 1



Rys. C.8.1

### TYP 2



Rys. C.8.2

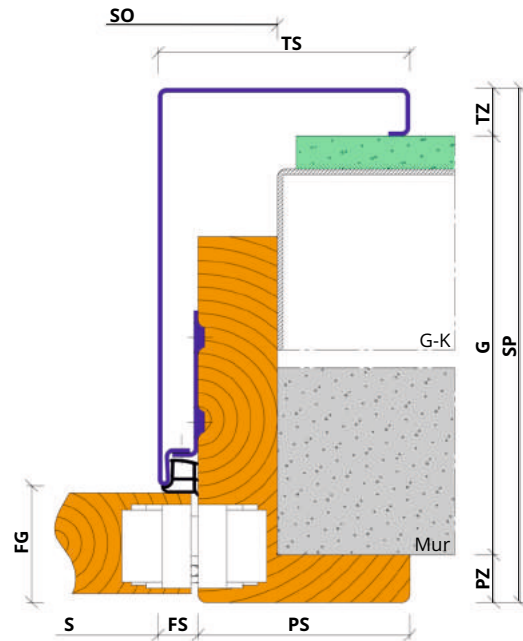
» legenda - A.4

## C.9 OŚCIEŻNICA HYBRYDOWA

Ościeżnica hybrydowa jest połączeniem ościeżnicy stalowej z ościeżnicą drewnianą.

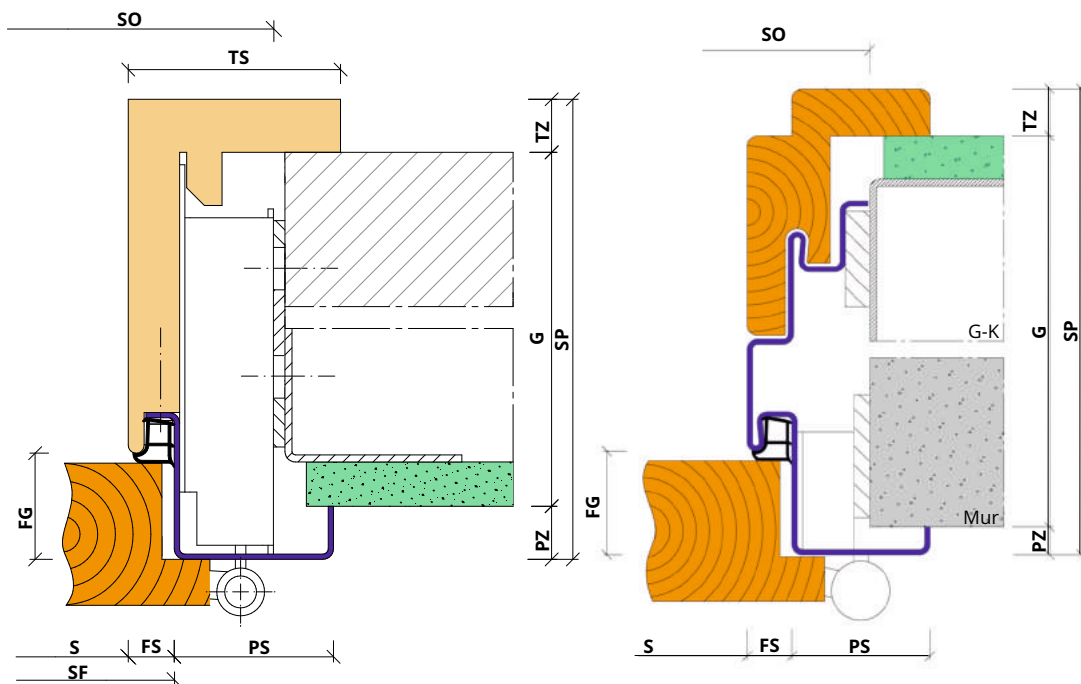
- Spełnia wymogi odnośnie ognioodporności, zapobiega rozprzestrzenianiu się ognia podczas pożaru.
- Łączenie z częścią drewnianą jest estetyczne i nie psuje wystroju wnętrza.
- Możliwość wykonania w dwóch wariantach części drewnianej wewnątrz lub na zewnątrz pomieszczenia.

### TYP 1



Rys. C.9.1

### TYP 2

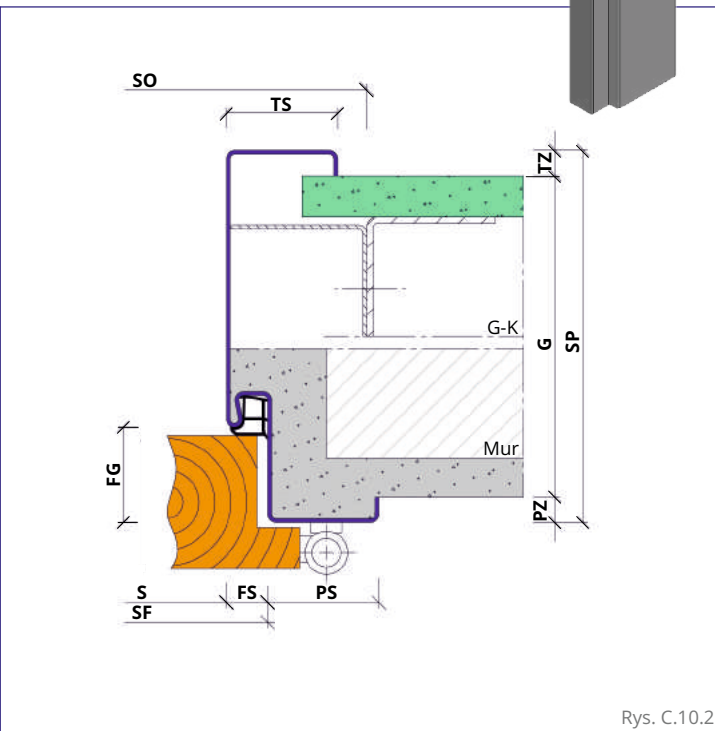
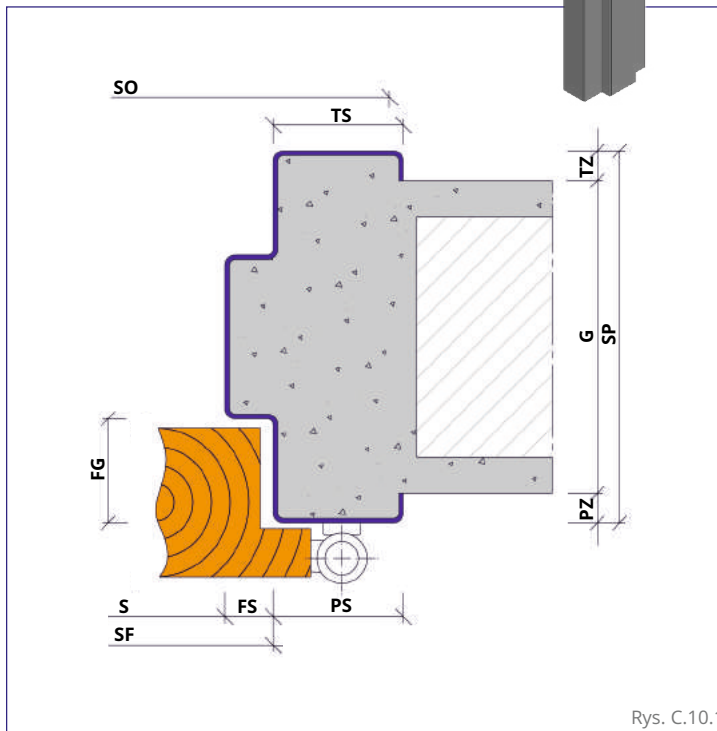


Rys. C.9.2

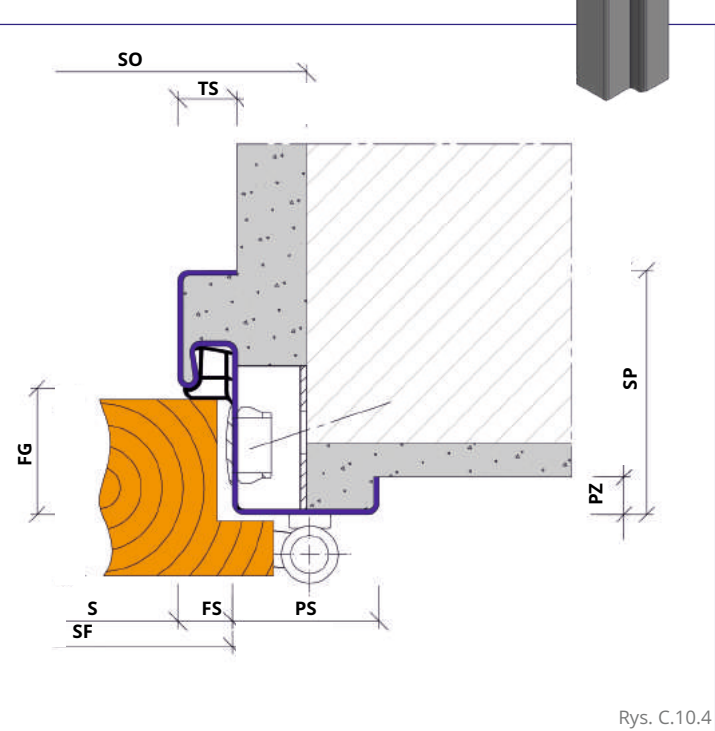
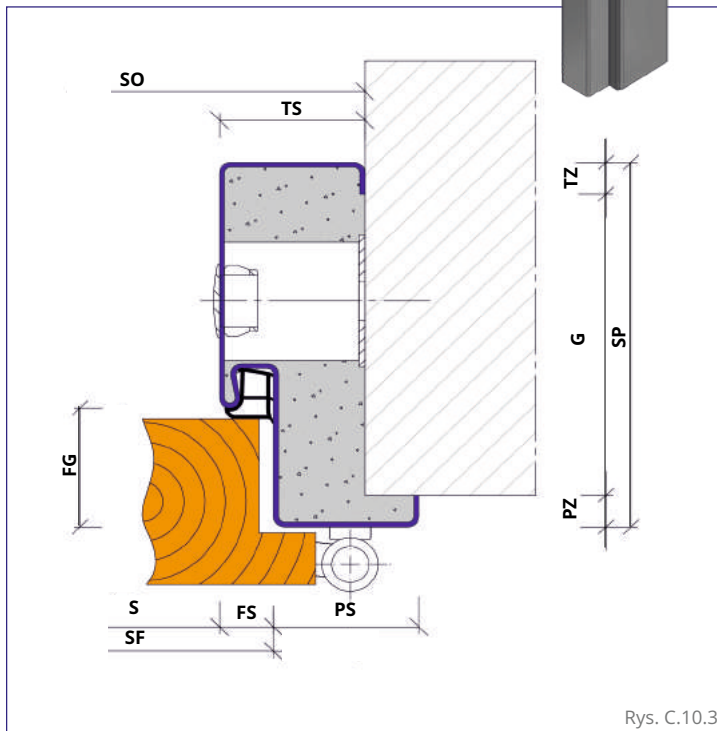
» legenda - A.4

# C.10 OŚCIEŻNICE KĄTOWE I OBEJMUJĄCE

## OBEJMUJĄCE



## KĄTOWE

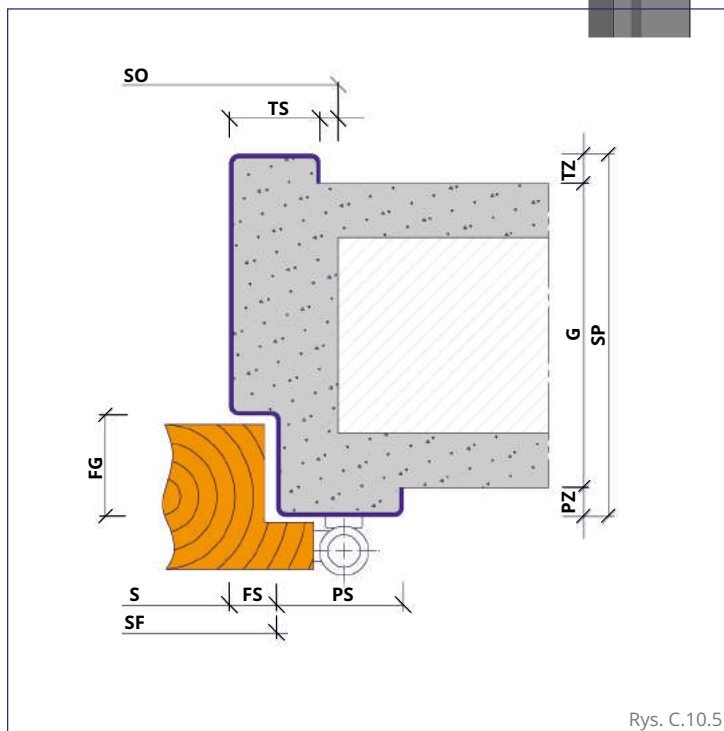
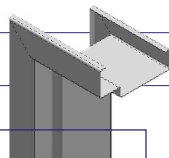


» legenda - A.4



## OBEJMUJĄCA

## OPCJE WYKONANIA

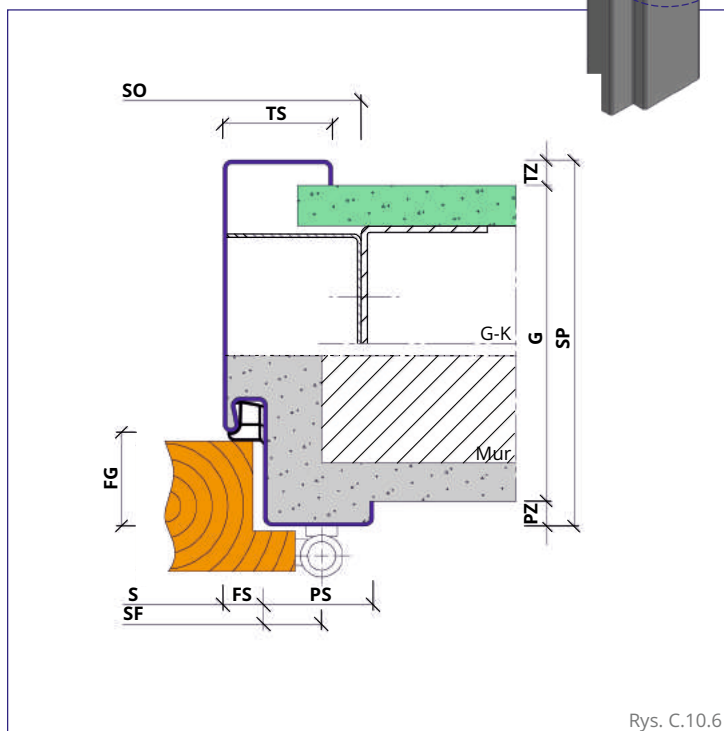
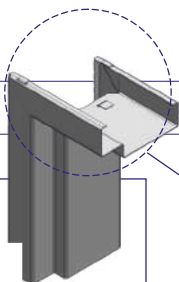


Rys. C.10.5

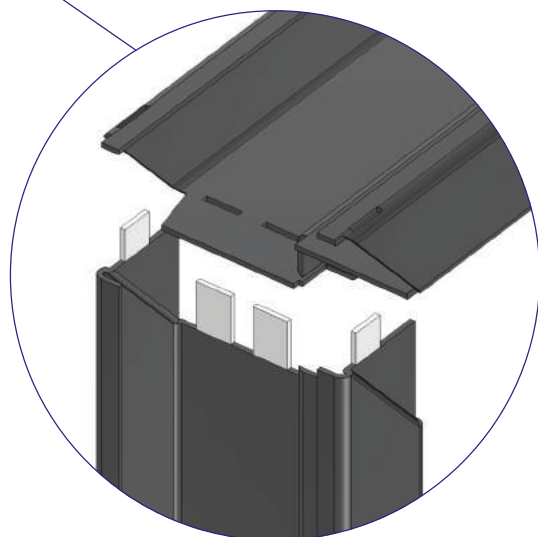
### PODSTAWOWE

- Uniwersalna **U**
- Zawiasy wkręcane, 2-zawiasowa **G4**
- Gruntowana farbą podkładową
- Uszczelka (biała, szara lub brązowa)

## KOMPLETOWANA / SKŁADANA



Rys. C.10.6

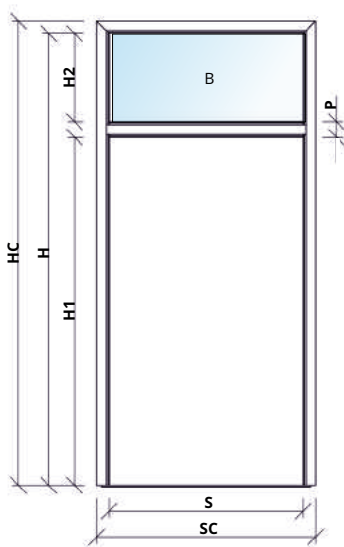
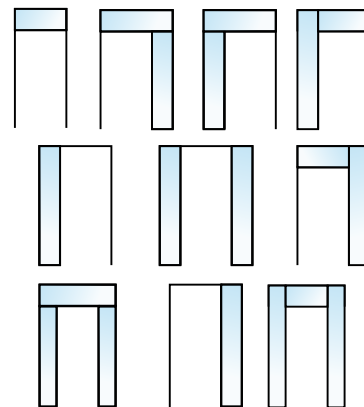


## C.11 OŚCIEŻNICA Z NAŚWIETLEM/DOŚWIETLEM

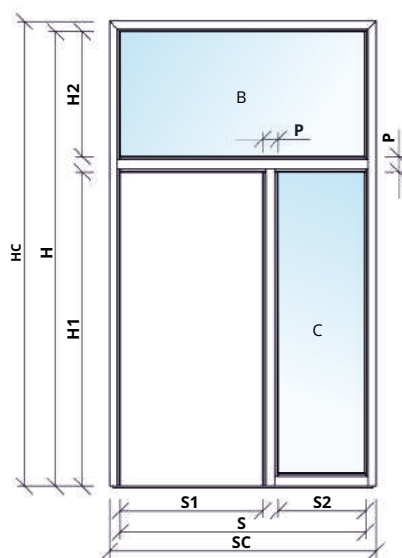
- Naświetla górne i doświetla boczne stosowane są w przypadku konieczności wypełnienia otworów montażowych o nietypowych wymiarach lub potrzeby dodatkowego doświetlenia innych pomieszczeń, do których nie dociera światło dzienne.

- W przypadku gdy nie chcemy przeszklenia, można w miejsce szyb zastosować panele sandwichowe identyczne ze skrzydłem drzwi.

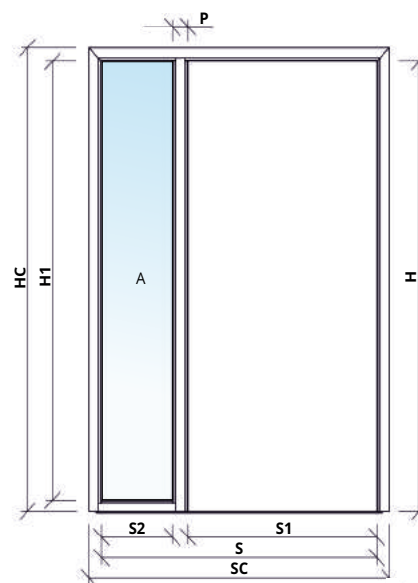
- Można również wykonać naświetla samodzielne. Dzięki zastosowaniu naświetli samodzielnych można podzielić pomieszczenia zapewniając dostęp światła dziennego w pomieszczeniu, które zostało odcięte od okien zewnętrznych



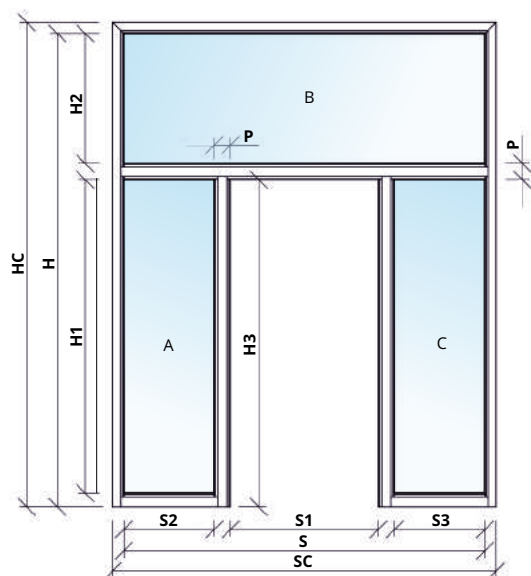
Rys. C.11.1



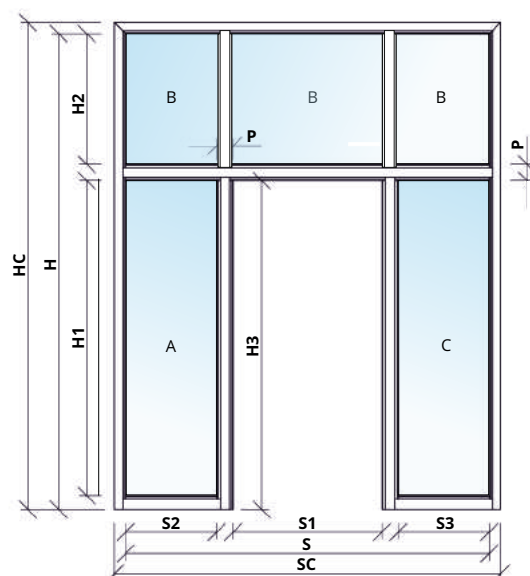
Rys. C.11.2



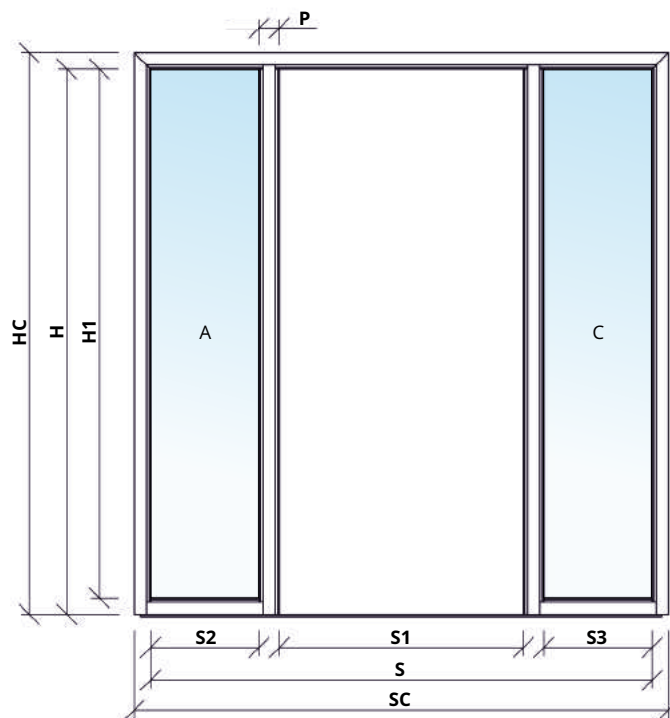
Rys. C.11.3



Rys. C.11.4

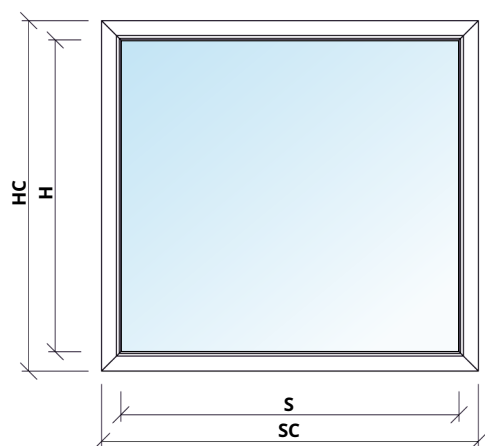


Rys. C.11.5



Rys. C.11.6

## C.12 Naświetle - rama witryny

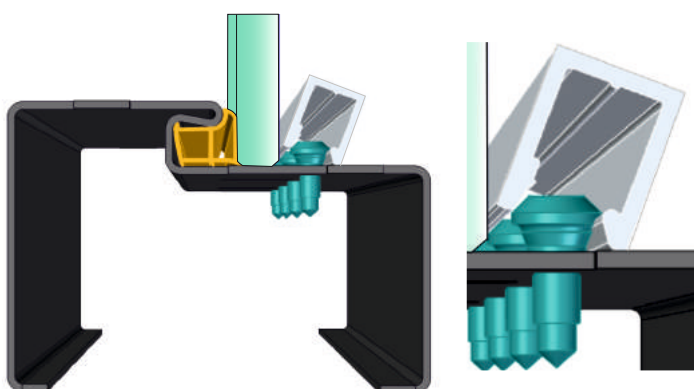


Rys. C.12.1

### legenda

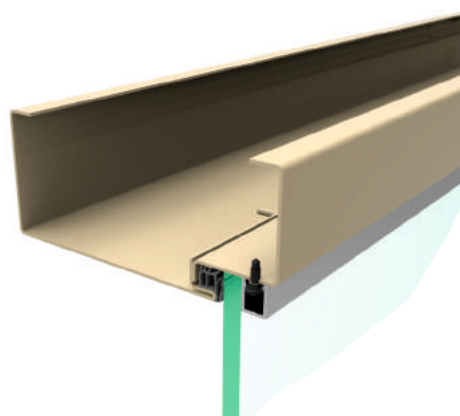
- **S** - szerokość w świetle wraz z doświetlami
- **S1** - szerokość w świetle ościeżnicy
- **S2, S3** - szerokość w świetle otworu szybowego
- **H** - wysokość w świetle wraz z naświetlem
- **H1** - wysokość w świetle ościeżnicy
- **H2** - wysokość w świetle naświetla
- **P** - szerokość poprzeczki
- **SC** - szerokość całkowita
- **HC** - wysokość całkowita
- **H3** - wysokość w świetle przejścia

## System mocowania tafli szkła za pomocą listwy przyszybowej



W pierwszej kolejności montujemy listwy dłuższe a następnie krótsze.

Rys. C.12. 2



Rys. C.12. 3

## D.1 TABELE WYMIAROWE

Rodzaj ościeżnicy	Szerokość potoczna	STANDARDOWE WYMIARY OŚCIEŻNIC					A.3
		S	H*	SF	HF*	SC	
<b>TYPOWE</b> FD1Z F10 / F14 F11 / F12 F13 / F28 / F29	<b>60</b>	601	2042 (2017)	627	2055 (2030)	697	2090 (2065)
	<b>70</b>	701		727		797	
	<b>80</b>	801		827		897	
	<b>90</b>	901		927		997	
	<b>100</b>	1001		1027		1097	
	<b>110</b>	1101		1127		1197	
	<b>200</b>	2001	2027	2097			
<b>TYPOWE</b> FD07	<b>60</b>	601	2042 (2017)	627	2055 (2030)	697	2090 (2065)
	<b>70</b>	701		727		797	
	<b>80</b>	801		827		897	
	<b>90</b>	901		927		997	
	<b>100</b>	1001		1027		1097	
	<b>110</b>	1101		1127		1197	
	<b>200</b>	2001	2027	2097			
<b>SKŁADANE</b> FK11 FK14 FK10 FK29	<b>60</b>	601	2042 (2017)	627	2055 (2030)	697	2090 (2065)
	<b>70</b>	701		727		797	
	<b>80</b>	801		827		897	
	<b>90</b>	901		927		997	
	<b>100</b>	1001		1027		1097	
	<b>110</b>	1101		1127		1197	
	<b>200</b>	2001	2027	2097			
<b>NA GOTOWĄ POSADZKĘ</b>							
<b>REGULOWANE</b> F61 - F69	<b>60</b>	601	2017	627	2030	717	2075
	<b>70</b>	701		727		817	
	<b>80</b>	801		827		917	
	<b>90</b>	901		927		1017	
	<b>100</b>	1001		1027		1117	
	<b>110</b>	1101		1127		1217	
	<b>200</b>	2001	2024	2117			

Tabela D.01.1

\* Wymiar H, HF i HC umieszczony w nawiasie, jest wymiarem po zalaniu w posadzce.

MINIMALNA SZEROKOŚĆ OTWORU W ŚCIANIE <b>SO*</b> dla ościeżnic z felcem 13 mm								MINIMALNA WYSOKOŚĆ OTWORU <b>HO*</b>	
Rodzaj ościeżnicy	60	70	80	90	100	110	120	DO ZAŁĄCZANIA W POSADZCE LUB ODCIĘCIA 25 mm	NA GOTOWĄ POSADZKĘ** DLA OŚCIEŻNIC LAKIEROWANYCH RAL LUB NCS
FD1Z / F01 / F10 / F28	697	797	897	997	1097	1197	1297	2090	2065
F29	651	751	851	951	1051	1151	1251	2067	2042
F14 - K	631	731	831	931	1031	1131	1231	2060	2031
F14 - U	663	763	863	963	1063	1163	1263	2060	2031
F11 / F12 F13	671	771	871	971	1071	1171	1271	2082	2052
FD07	631	731	831	931	1031	1131	1231	2060	2035
REGULOWANA z kotwą „Y” F61-F69	684	784	884	984	1084	1184	1284	-	2033
REGULOWANA z kotwą „Z” F61-F69	663	763	863	963	1063	1163	1263		2033

Szerokości i wysokości mogą być wykonywane na indywidualne zamówienie klienta.

Tabela D.01.2

- **S** - szerokość w świetle
- **SC** - szerokość całkowita
- **SF** - szerokość w felcu
- **SO** - minimalna szerokość otworu w ścianie bez luzu montażowego
- **H** - wysokość w świetle
- **HC** - wysokość całkowita
- **HF** - wysokość w felcu
- **HO** - wysokość otworu w ścianie

**\* Wymiary bez luzu montażowego ! sugerowany luz montażowy otworu 10 mm na szerokości i 5 mm na wysokości ościeżnicy.**

**\*\* Dla standardowej wysokości skrzydła : SHW = 2017 mm.**

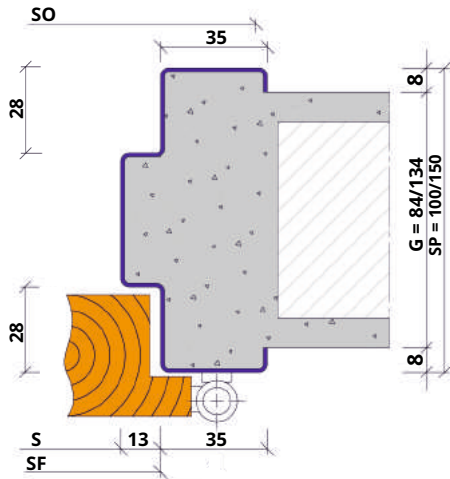
**Tolerancja wymiarów zgodnie z Krajową Oceną Techniczną ITB-KOT-2021/2091**

dopuszczalne odchyłki wymiarów:

- wysokość we wrębie **HF** = +/- 2,0 mm,
- szerokości we wrębie **SF** = +3,0 /- 1,0mm,
- szerokość w świetle **S** = +3,5 / -1,5 mm,
- położenie zawiasów BBL1-BBL3 = +/- 1,0 mm.

Aktualny dokument odniesienia dostępny jest na naszej stronie internetowej.

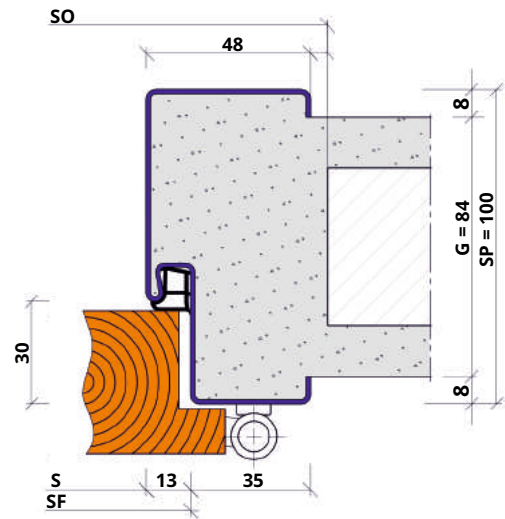
## D.2 OŚCIEŻNICE DO ŚCIAN MUROWANYCH



**F01Z** ■ szerokość ściany 84 mm,  
■ grubość blachy 1,0 mm

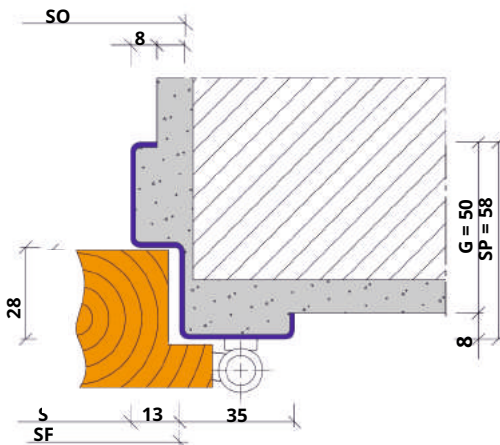
**F01B** ■ szerokość ściany 84 mm,  
■ grubość blachy 1,2 mm

Rys. D.2.1



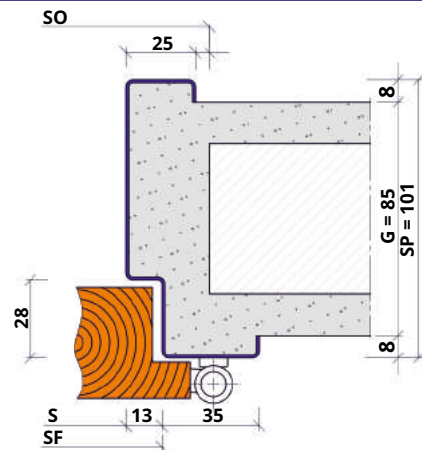
**F10** ■ ościeżnica z uszczelką  
■ szerokość ściany 84

Rys. D.2.2



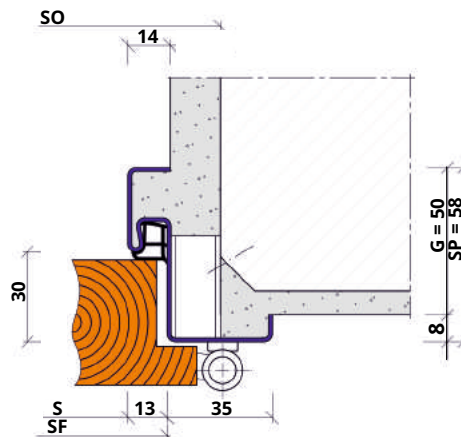
**FD07** - dowolna szerokość ściany

Rys. D.2.3



**F29** ■ szerokość ściany 85 mm

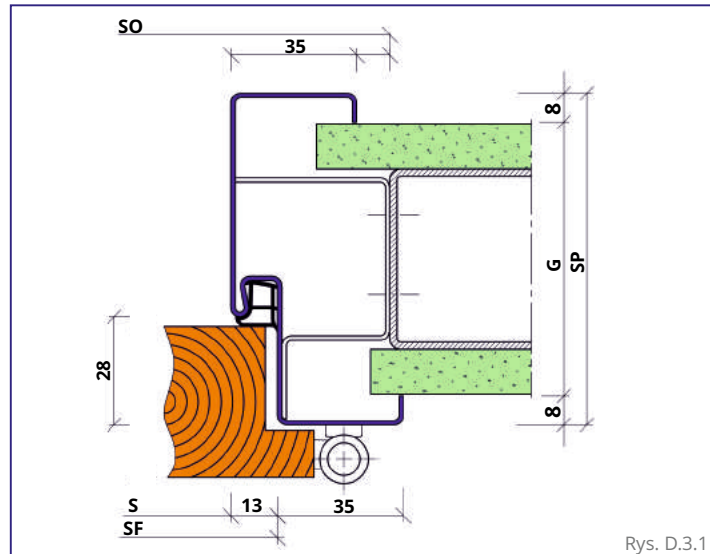
Rys. D.2.4



**F14** ■ dowolna szerokość ściany

Rys. D.2.5

## D.3 OŚCIEŻNICE DO ŚCIAN G-K

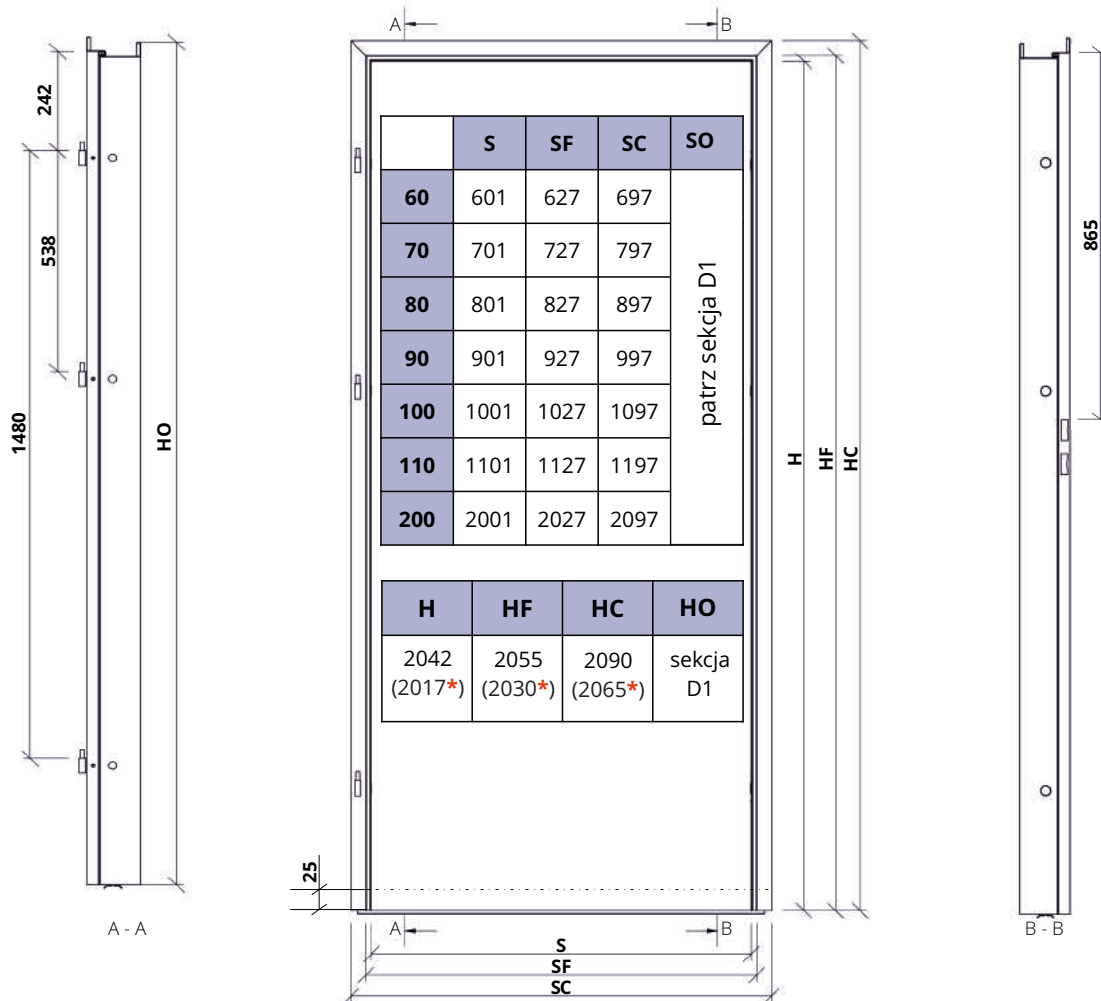


Rys. D.3.1

Oznaczenie	F11	F12	F13
Szerokość ściany „G”	76	101	126
Profil UA	50	75	100

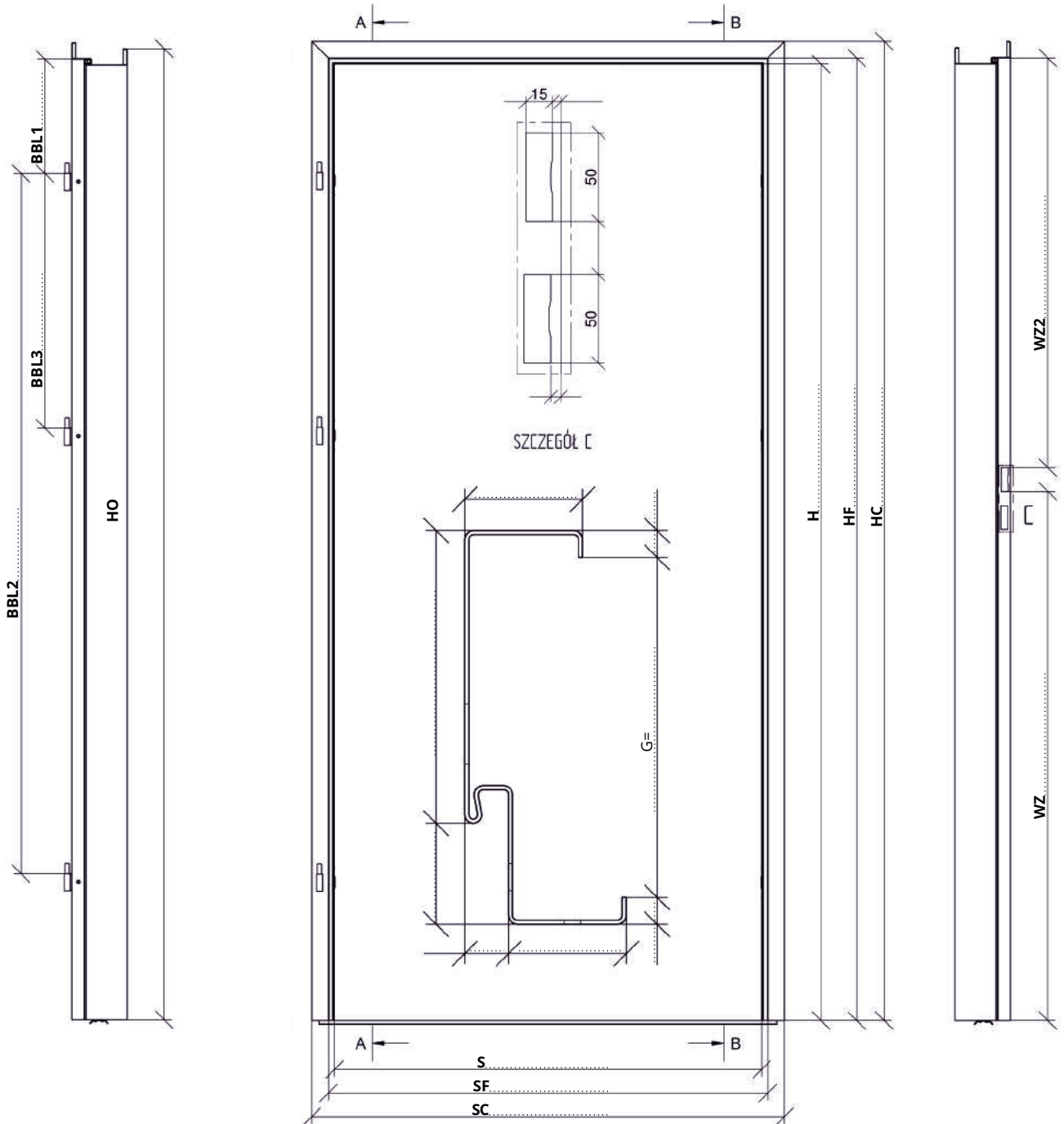


## WYMIAROWANIE OŚCIEŻNIC Z D.2 I D.3



\* Wymiar po zalaniu w posadzce.

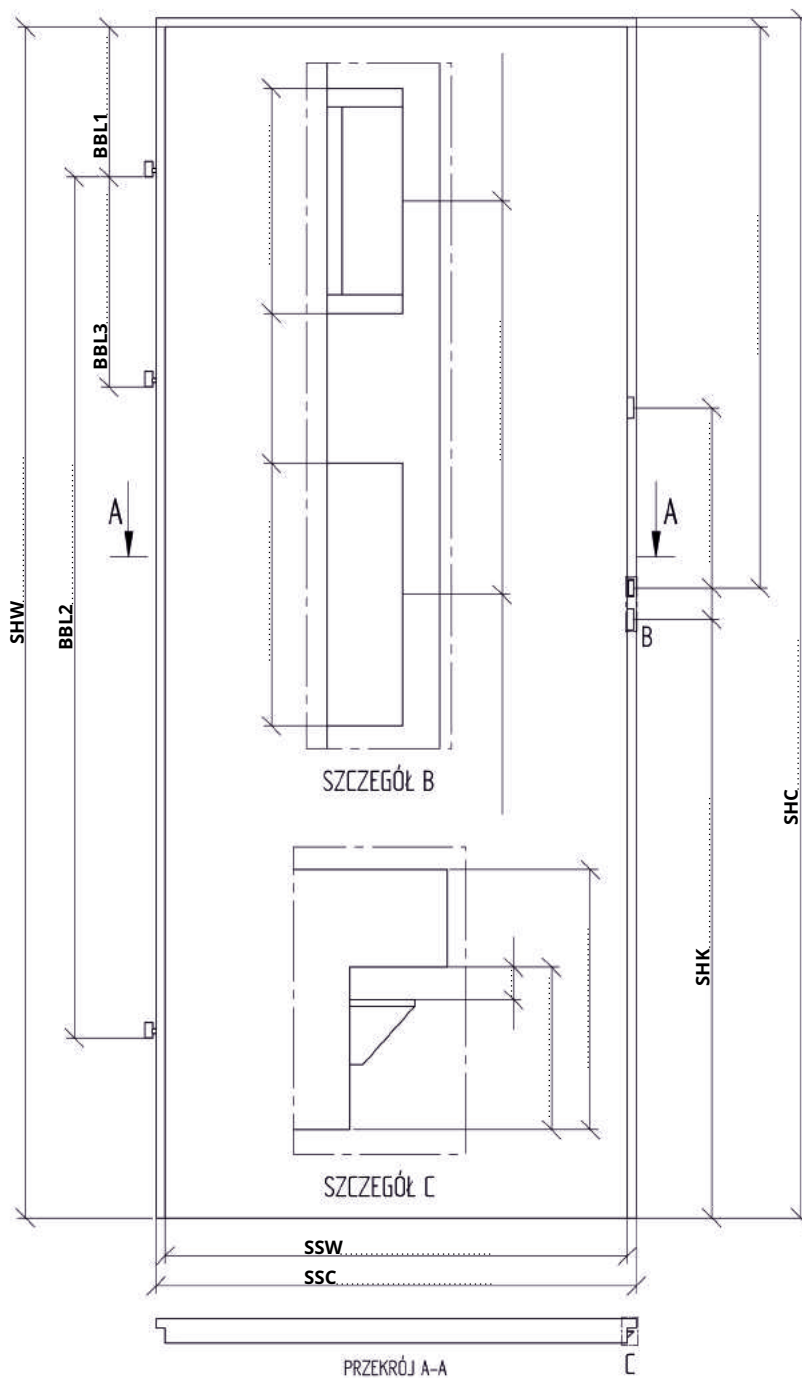
## D.4 SZABLON WYMIAROWY OŚCIEŻNICY



profil		G		S		H		dokumentacja		RAL		
							X		-			
stal	↑	mocowanie	↑	↑	kierunek			↑	zawias/ilosc		↑	rodzaj powloki

Kod ościeżnicy » F





***Pozostałe informacje takie jak - ognioodporność, akustyka, rodzaj zawiasów, kontrola dostępu, samozamykacz, uszczelka itp., proszę umieścić w treści zapytania lub zamówienia. Nasz dział techniczny zapewni Państwu specjalistyczne doradztwo pod adresem e-mail - [biuro@zakpol.eu](mailto:biuro@zakpol.eu)***

## E.1 PRZYKŁADOWE RODZAJE ZAWIASÓW



■ **3 - częściowy** ■ **kieszeniowy**  
kieszeń ( K ) lub ( H+4 mm)\* kieszeń ( K )\*



■ **wkręcany**  
gniazdo ( E )\*



■ **wkręcany**  
gniazdo ( G lub A )\*



■ **basic**  
gniazdo ( G lub A )\*



■ **ukryty / chowany 3D**  
gniazda ( T lub C lub Z )\*



■ **obiektowy z regulacją 3D**  
kieszeń ( V )\*



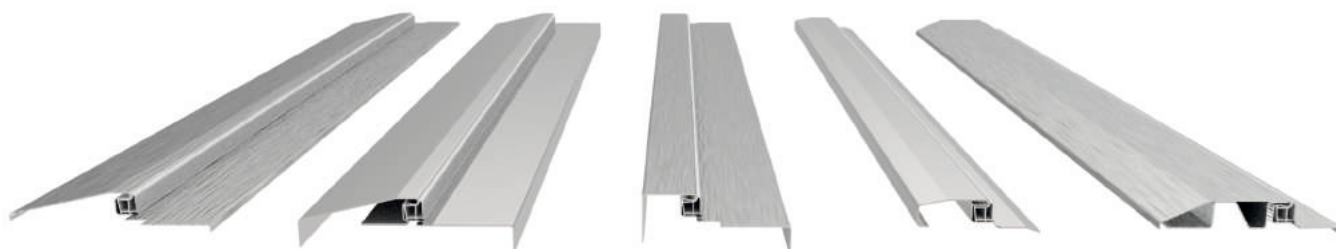
■ **specjalny**  
przygotowanie ( S )\*



■ **wahadłowy**  
przygotowanie ( W )\*

\* oznaczenie w kodzie, składowa kodu - sekcja F

## E.2 PRZYKŁADOWE RODZAJE PROGÓW



Rys. E.2.1  
(D1432)

Rys. E.2.2  
(D1257)

Rys. E.2.3  
(D1603)

Rys. E.2.4  
(D1168)

Rys. E.2.5  
(D1352)

*Progry wykonane ze stali nierdzewnej szlifowanej INOX, przeznaczone do drzwi zewnętrznych i wewnętrznych wejściowych. Próg pełni funkcję uszczelniającą w dolnej części skrzydła oraz estetyczną posadzki. Do montażu na gotową posadzkę za pomocą kołków rozporowych. Wysokość progów nie przekracza 20mm oraz może zostać wykonany ze wzmocnieniem co zapewnia dogodne warunki do przemieszczania się dla osób niepełnosprawnych.*

przykładowe przekroje progów || B

### E.3 WZMOCNIENIE POD SAMOZAMYKACZ

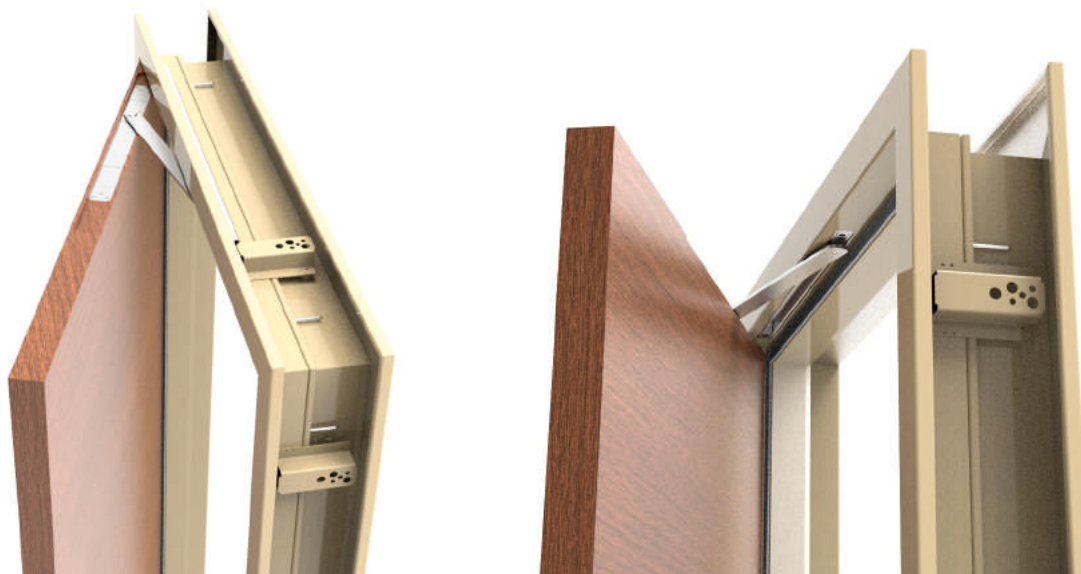
*Ościeżnica w wykonaniu pod samozamykacz. Wykonanie to wyróżnia się dodatkowym wzmocnieniem w nadprożu, do którego mocowany jest samozamykacz.*

*W momencie składania zamówienia klient powinien zaznaczyć konieczność wykonania wzmocnienia pod samozamykacz oraz podać sposób jego mocowania.*



### SAMOZAMYKACZ UKRYTY

*Ościeżnice wykonywane z samozamykaczem chowanym w skrzydle. Wykonanie jest niewidoczne lecz w pełni funkcjonalne. Możliwość zastosowania do drzwi jedno-skrzydłowych, dwuskrzydłowych.*



### E.3 WYKONANIE POD ELEKTROZACZEP\*

Na rysunku przedstawiono rozwiązanie z przystosowaniem pod elektrozaczepek.  
W wersji przylgowej oraz bezprzylgowej.



### E.3 BLACHY ZBIJAKOWE\*

Blachy zbijakowe służą jako dodatkowe zabezpieczenie przed zużyciem i poprawiają estetykę wykonania. Na rysunkach przedstawiono blachy zbijakowe pod zamek rolkowy, zwykły i magnetyczny oraz po zamek z wkładką aluminiową z regulacją.

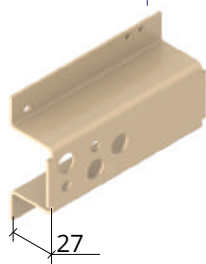


\* Blachy zbijakowe o maksymalnej grubości 3 mm.

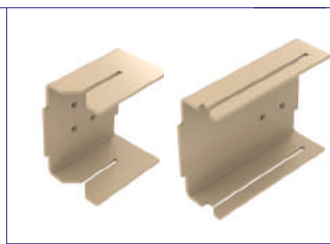
## E.4 ELEMENTY MONTAŻOWE OŚCIEŻNIC



■ kotwa typu - Z



■ kotwa typu - Y



■ elementy stabilizujące



■ kotwa typu - G



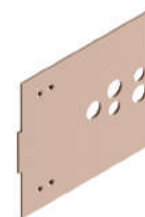
■ kotwa typu - K



■ kotwa typu - D



■ kotwa typu - D  
mocowanie ościeżnicy  
blokowej



■ kotwa typu - P  
płaska

## PODKŁADKI REGULACYJNE

*Podkładki ułatwiający montaż - kasowanie luzów montażowych.*



profil / typ			grubość blachy	G - maksymalna grubość muru [mm]			sposób mocowania		kierunek	S - szerokość w świetle przejścia ościeżnicy* [mm]					H - wysokość w świetle przejścia ościeżnicy* [mm]			rodzaj zawiasów	ilość zawiasów	nr dokumentacji						powłoka	rodzaj powłoki		kolor RAL / NCS		
1	2	3	4	5	6	7	8	9	10	11	12	13	14	15	16	17	18	19	20	21	22	23	24	25	26	27	28	29	30	31	32
<b>F</b>	<b>1</b>	<b>2</b>	<b>B</b>	<b>1</b>	<b>0</b>	<b>1</b>	<b>D</b>	<b>P</b>	<b>1</b>	<b>8</b>	<b>3</b>	<b>1</b>	<b>X</b>	<b>2</b>	<b>0</b>	<b>1</b>	<b>7</b>	<b>K</b>	<b>6</b>	-	<b>D</b>	<b>0</b>	<b>4</b>	<b>2</b>	<b>6</b>	<b>P</b>	<b>1</b>	<b>7</b>	<b>0</b>	<b>1</b>	<b>6</b>
1,0 mm			<b>A</b>	brak			<b>B</b>	<b>L</b>	lewa					wkręcany / basic			<b>G</b>	farba proszkowa na blachę czarną						<b>P</b>	<b>1</b>	mat					
1,2 mm			<b>B</b>	dybel			<b>D</b>	<b>P</b>	prawa					kieszeniowy			<b>A</b>	farba proszkowa na blachę ocynkowaną						<b>C</b>	<b>2</b>	półmat					
1,5 mm			<b>C</b>	G-Karton			<b>G</b>	<b>U</b>	uniwersalna					kieszeniowy+4mm			<b>N</b>	podkład + farba proszkowa na blachę ocynkowaną						<b>A</b>	<b>3</b>	półpołysk					
2,0 mm			<b>D</b>	kotwa KD			<b>K</b>	<b>D</b>	dwuskrzydłowa					specjalny			<b>K</b>	zanurzenie						<b>Z</b>	<b>4</b>	połysk					
<b>»B</b>			kotwa płaska			<b>P</b>	<b>T</b>	tył os. regul. lub pasowanej					wahadłowy			<b>H</b>	stal nierdzewna						<b>V</b>	<b>0</b>	nieszlifowana						
			pasowana/ regulowana			<b>Y</b>	<b>K</b>	kierunkowość poprzeczki					ukryty			<b>S</b>															
<b>»E.4</b>						<b>Z</b>	<b>» A.2</b>				<b>X</b>	ze wzmocnieniem pod samozamykacz			<b>W</b>	<b>B</b>						<b>1</b>	szlifowana								
										<b>*</b>	brak zawiasów			<b>V</b>																	
<b>»E.3</b>										<b>» A.1 + »E.1</b>									<b>2</b>	szlifowana											

\* Przy naświetlach/doświetlach - wymiar wraz z otworem szybowym.



Podstawowy kod ościeżnicy zawiera informacje takie jak:

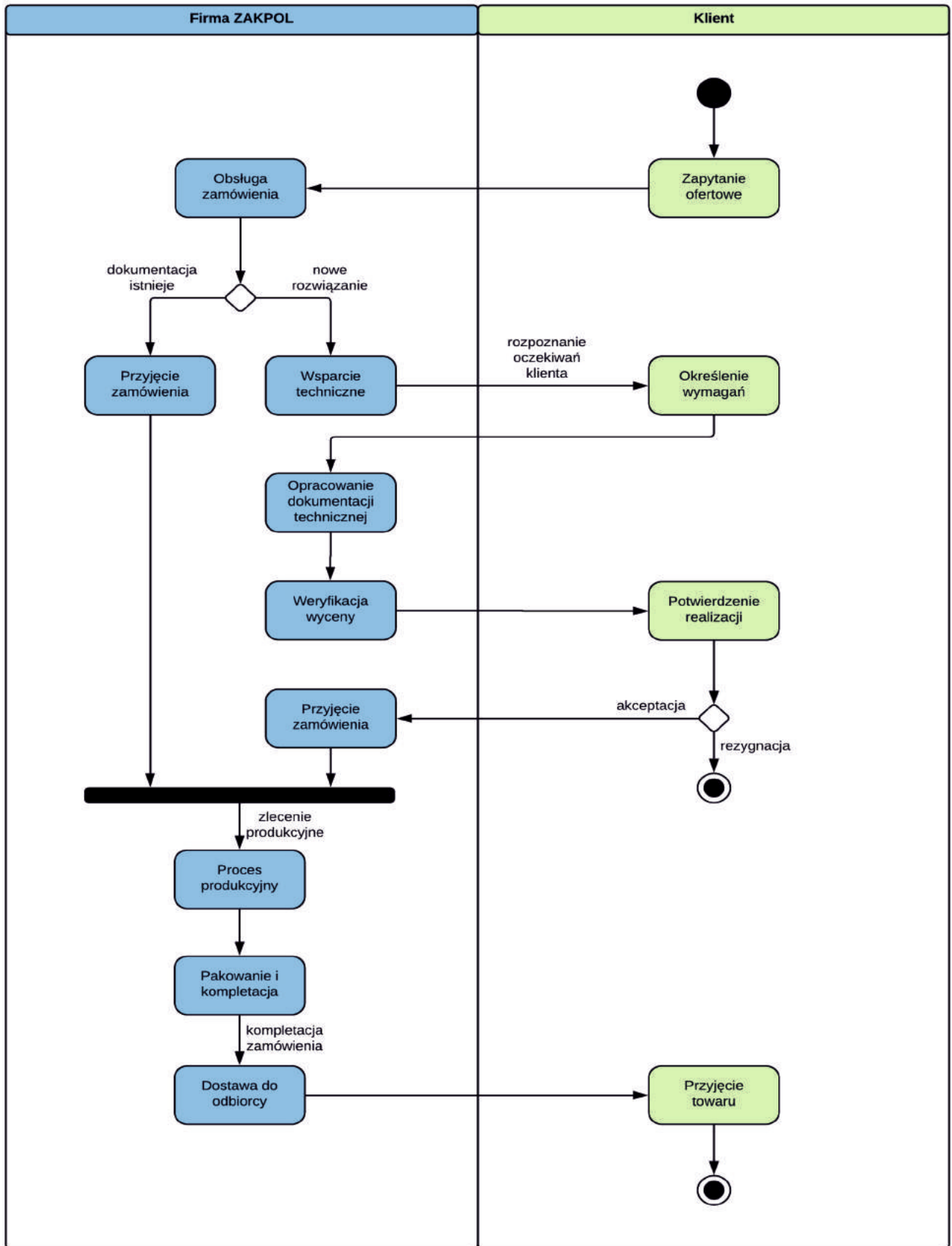
- rodzaj ościeżnicy,
- grubość blachy z jakiej zostanie wykonana ościeżnica,
- grubość muru (maksymalny zakres przy ościeżnicach regulowanych),
- sposób mocowania do ściany,
- kierunkowość,
- szerokość i wysokość w świetle ościeżnicy,
- rodzaj zawiasów i ich ilość,
- numer wewnętrznej dokumentacji Zakpol,
- sposób wykończenia wraz z oznaczeniem matowości,
- kolor RAL lub NCS / wykonanie ze stali nierdzewnej.

PANEL WWW DLA KLIENTA



**Dodatkowe informacje dotyczące wykonania proszę umieszczać w zamówieniu.**

**W przypadku wątpliwości związanych z prawidłowym złożeniem zamówienia, prosimy o kontakt z Regionalnym Przedstawicielem Handlowym lub bezpośrednio z firmą ZAKPOL, gdzie udzielone zostaną Państwu niezbędne informacje.**



- ▶ Wzmocnienie pod samozamykacz powoduje że ościeżnica powinna mieć min. 3 zawiasy.
- ▶ Jeżeli stosujemy elektrozaczep to ościeżnica powinna być wyposażona we wzmocnienie pod samozamykacz,
- ▶ Rodzaj materiału z którego wykonana jest ościeżnica powinien uwzględniać warunki w jakich będzie ona przebywała,
- ▶ W celu uniknięcia niepożądanych efektów akustycznych, przynajmniej na wysokości zamków powinno się wypełniać pustą przestrzeń profilu ościeżnicy pianą lub wełną.
- ▶ W celu poprawy estetyki montażu można użyć silikonu, w kolorze RAL jakim została pomalowana ościeżnica, do wyrównania połączeń w narożnikach.
- ▶ Ościeżnice pakowane są w folię stretch, w narożnikach, u dołu i w środkowej części zabezpieczone są kartonikami do transportu i magazynowania w pozycji stojącej.  
Ościeżnice mogą być przygotowane do transportu na paletach za dodatkową opłatą.
- ▶ Na progu ościeżnicy znajdują się oznaczenia „ nr zamówienia i numer pozycji w zamówieniu” dodatkowo pełne oznaczenie ościeżnicy znajduje się na etykiecie.
- ▶ Instrukcja eksploatacji i konserwacji stalowych ościeżnic drzwiowych dostępna jest na naszej stronie internetowej [www.zakpol.eu](http://www.zakpol.eu)

**UWAGA:** Ościeżnice należy przechowywać w magazynach zabezpieczonych przed opadami atmosferycznymi oraz promieniami słonecznymi, z dala od materiałów pyłących i żrących. Składowanie ościeżnic w magazynach otwartych, może spowodować przyklejenie się folii do farby i jej uszkodzenie, za co Producent nie ponosi odpowiedzialności.

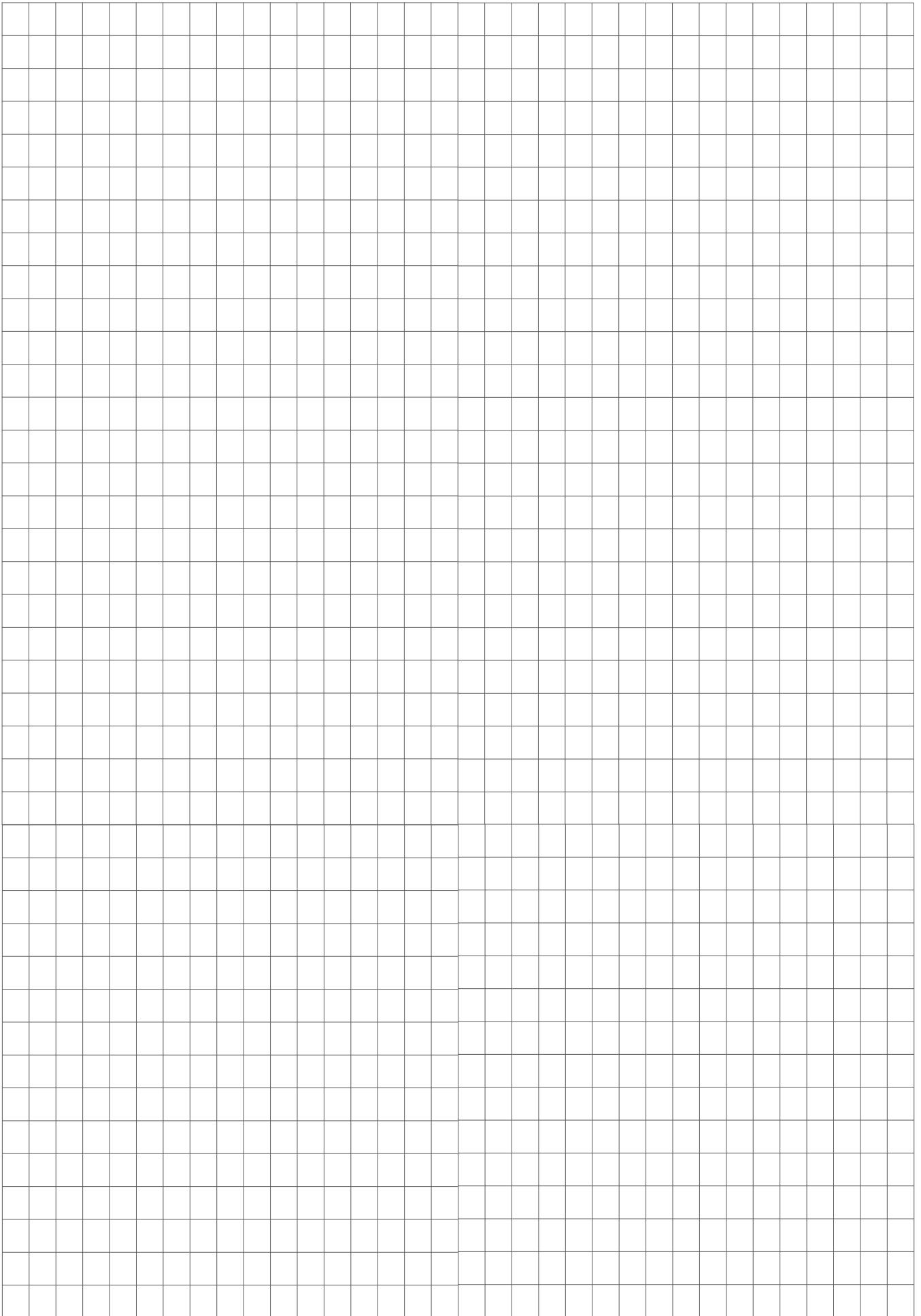
### PANEL WWW DLA KLIENTA



Panel zamówień pozwala przeglądać aktywne jak i historyczne zamówienia. Umożliwia również przeglądanie listy zamówionych przez klienta wyrobów i wprowadzenie własnych oznaczeń ościeżnic ułatwiających ich identyfikację. Więcej informacji na temat powyższego narzędzia można uzyskać u naszych przedstawicieli handlowych.









INSTYTUT TECHNIKI BUDOWLANEJ  
PL 00-611 WARSZAWA, ul. Filtrowa 1, www.itb.pl

CZŁONEK EOTA I UEAtc



## KRAJOWA OCENA TECHNICZNA ITB-KOT-2021/2091 wydanie 1

Niniejsza Krajowa Ocena Techniczna została wydana zgodnie z rozporządzeniem Ministra Infrastruktury i Budownictwa z dnia 17 listopada 2016 r. w sprawie krajowych ocen technicznych (Dz. U. z 2016 r., poz. 1968) przez Instytut Techniki Budowlanej w Warszawie, na wniosek:

**ZAKPOL Piotr Zakonek**  
**ul. Portowa 1, 55-200 Oława**

Krajowa Ocena Techniczna ITB-KOT-2021/2091 wydanie 1 stanowi pozytywną ocenę właściwości użytkowych poniższych wyrobów budowlanych do zamierzonego zastosowania:

### Stalowe ościeżnice ZAKPOL

Data ważności Krajowej Oceny Technicznej:

**21 grudnia 2026 r.**

DYREKTOR  
Instytutu Techniki Budowlanej

dr inż. Robert Geryło



Warszawa, 21 grudnia 2021 r.

Dokument Krajowej Oceny Technicznej ITB-KOT-2021/2091 wydanie 1 zawiera 64 strony, w tym 2 Załączniki. Tekst tego dokumentu można kopiować tylko w całości. Publikowanie lub upowszechnianie w każdej innej formie fragmentów tekstu Krajowej Oceny Technicznej wymaga pisemnego uzgodnienia z Instytutem Techniki Budowlanej. Krajowa Ocena Techniczna ITB-KOT-2021/2091 wydanie 1 dotyczy wyrobów objętych Aprobataj Techniczną ITB AT-15-7506/2016.



**ZAKPOL®**

dojazd do nas



**ZAKPOL Piotr Zakonek, PL 55-200 Oława, ul. Portowa 1**

**Tel. +48 71 303 90 00, Fax. +48 71 303 90 01**

**NIP 912 12 55 838, REGON 9323 37 436**

**[biuro@zakpol.eu](mailto:biuro@zakpol.eu)**